

```

GET
  FILE='C:\Users\User\Desktop\kalıp sanat tarihi.sav'.
DATASET NAME DataSet1 WINDOW=FRONT.
RECODE S1 S2 S3 S4 S5 S6 S7 S8 S9 S10 S11 S12 S13 S14 S15 S16 S17 S18 S19 S20
S21 S22 S23 S24 S25 S26 ('Kesinlikle '+
  'katılmıyorum'='1') ('Katılmıyorum'='2') ('Kararsızım'='3')
('Katılıyorum'='4') ('Kesinlikle katılıyorum'='5').

```

Warning # 4638 in column 103. Text: (String variables being recoded differ in length. The recode may be inappropriate for some of the variables.

```

EXECUTE.
FREQUENCIES VARIABLES=S1 S2 S3 S4 S5 S6 S7 S8 S9 S10 S11 S12 S13 S14 S15 S16
S17 S18 S19 S20 S21 S22 S23 S24 S25 S26
  /BARChart PERCENT
  /ORDER=ANALYSIS.

```

Frequencies

Notes

Output Created	10-JUL-2021 22:04:59
Comments	
Input	Data Active Dataset Filter Weight Split File N of Rows in Working Data File Definition of Missing Cases Used
Missing Value Handling	C:\Users\User\Desktop\kalıp sanat tarihi.sav DataSet1 <none> <none> <none> 27 User-defined missing values are treated as missing.
Syntax	Statistics are based on all cases with valid data. FREQUENCIES VARIABLES=S1 S2 S3 S4 S5 S6 S7 S8 S9 S10 S11 S12 S13 S14 S15 S16 S17 S18 S19 S20 S21 S22 S23 S24 S25 S26 /BARChart PERCENT /ORDER=ANALYSIS.

Resources	Processor Time	00:00:06,25
	Elapsed Time	00:00:04,07

[DataSet1] C:\Users\User\Desktop\kalıp sanat tarihi.sav

Statistics

		Bu ders, aşağıdaki program çıktılarının kazandırılmasın da ne kadar katkı sağlamaktadır? [Sanat Tarihi alanı ile ilgili konularda sözlü ve yazılı etkin iletişim kurma ve bu konulara ilişkin çözüm önerilerini aktarabilme becerisi]	Bu ders, aşağıdaki program çıktılarının kazandırılmasın da ne kadar katkı sağlamaktadır? [Sanat Tarihi alanında yeterli bilgiye sahip olma ve uygulama alanlarındaki problemleri saptama, tanımlama, analiz etme ve çözüm yöntemleri geliştirebilme becerisi]	Bu ders, aşağıdaki program çıktılarının kazandırılmasın da ne kadar katkı sağlamaktadır? [Bireysel ve grup olarak alanı ile ilgili çalışmaları disiplinli ve gerektiğinde sorumluluk olarak etkin yürütebilme]	Bu ders, aşağıdaki program çıktılarının kazandırılmasın da ne kadar katkı sağlamaktadır? [Sanat Tarihi uygulama alanlarındaki problemleri çözmek için bilişim teknolojilerini etkin olarak kullanabilme]	Bu ders, aşağıdaki program çıktılarının kazandırılmasın da ne kadar katkı sağlamaktadır? [Sanat Tarihi ile ilgili araştırmalarda ve faaliyetlerde bilimsel, kültürel, toplumsal ve mesleki etik değerlere uygun hareket etme becerisi]
N	Valid	27	27	27	27	27
	Missing	0	0	0	0	0

Statistics

		Bu ders, aşağıdaki program çıktılarının kazandırılmasın da ne kadar katkı sağlamaktadır? [Alanı ile ilgili problemleri çözebilecek ve meslektaşları ile iletişim kurabilecek düzeyde yabancı dil öğrenebilme]	Bu ders, aşağıdaki program çıktılarının kazandırılmasın da ne kadar katkı sağlamaktadır? [Sosyal ve toplumsal problemleri fark etme ve çözüm geliştirebilme]	Bu ders, aşağıdaki program çıktılarının kazandırılmasın da ne kadar katkı sağlamaktadır? [İlgi duyduğu alanda kendini geliştirebilme]	Dersin sorumlusu ile ilgili olarak [Derse hazırlıklı gelir]	Dersin sorumlusu ile ilgili olarak [Ders zamanını etkin kullanır]
N	Valid	27	27	27	27	27
	Missing	0	0	0	0	0

Statistics

		Dersin sorumlusu ile ilgili olarak [Anlattığı konuya hakimdir.]	Dersin sorumlusu ile ilgili olarak [Dersi öğretmekte başarılıdır]	Dersin sorumlusu ile ilgili olarak [Dersi yüzeysel olarak işler]	Dersin sorumlusu ile ilgili olarak [Öğrencilere karşı olumludur]	Dersin sorumlusu ile ilgili olarak [Öğrenciler arasında ayırım yapmaz]
N	Valid	27	27	27	27	27
	Missing	0	0	0	0	0

Statistics

		Dersin sorumlusu ile ilgili olarak [Ders saati dışında dersle ilgili olarak öğrenciye zaman ayırır]	Dersin sorumlusu ile ilgili olarak [Sınav kağıdını incelemek için çekinmeden odasına gidebilirim]	Dersin sorumlusu ile ilgili olarak [Ders sırasında çekinmeden soru sorabilirim]	Ders ile ilgili olarak [Dönem başında dersin hedefi, içeriği ve öğrencilerden beklentiler açıklandı]	Ders ile ilgili olarak [Ders ile ilgili kaynaklar tanıtıldı]
N	Valid	27	27	27	27	27
	Missing	0	0	0	0	0

Statistics

	Ders ile ilgili olarak [Ders kapsamındaki konular işlendi]	Ders ile ilgili olarak [Anlatılan konuların düzeyi bana uygundu]	Ders ile ilgili olarak [Bu ders mesleğimde kullanabileceğim önemli bilgi ve becerileri kazandırdı.]	Değerlendirme [Sorular daha sonra tartışıldı ve yanıtlandı]	Değerlendirme [Sorular bilgi düzeyimi ölçmekteydi]
N	Valid 27	Valid 27	Valid 27	Valid 27	Valid 27
	Missing 0	Missing 0	Missing 0	Missing 0	Missing 0

Statistics

		Değerlendirme [Sınav sonuçları adil bir şekilde puanlandı.]
N	Valid	27
	Missing	0

Frequency Table

Bu ders, aşağıdaki program çıktılarının kazandırılmasında ne kadar katkı sağlamaktadır?

[Sanat Tarihi alanı ile ilgili konularda sözlü ve yazılı etkin iletişim kurma ve bu konulara

ilişkin çözüm önerilerini aktarabilme becerisi]

	Frequency	Percent	Valid Percent	Cumulative Percent
Valid kesinlikle katılmıyorum	2	7,4	7,4	7,4
katılmıyorum	2	7,4	7,4	14,8
kararsızım	2	7,4	7,4	22,2
katılıyorum	8	29,6	29,6	51,9
kesinlikle katılıyorum	13	48,1	48,1	100,0
Total	27	100,0	100,0	

Bu ders, aşağıdaki program çıktılarının kazandırılmasında ne kadar katkı sağlamaktadır?

[Sanat Tarihi alanında yeterli bilgiye sahip olma ve uygulama alanlarındaki problemleri

saptama, tanımlama, analiz etme ve çözüm yöntemleri geliştirebilme becerisi]

	Frequency	Percent	Valid Percent	Cumulative Percent
--	-----------	---------	---------------	--------------------

	kesinlikle katılmıyorum	2	7,4	7,4	7,4
	katılmıyorum	2	7,4	7,4	14,8
Valid	katılıyorum	7	25,9	25,9	40,7
	kesinlikle katılıyorum	16	59,3	59,3	100,0
	Total	27	100,0	100,0	

Bu ders, aşağıdaki program çıktılarının kazandırılmasında ne kadar katkı sağlamaktadır?

[Bireysel ve grup olarak alanı ile ilgili çalışmalarını disiplinli ve gerektiğinde sorumluluk olarak etkin yürütebilme]

		Frequency	Percent	Valid Percent	Cumulative Percent
	kesinlikle katılmıyorum	2	7,4	7,4	7,4
	katılmıyorum	3	11,1	11,1	18,5
Valid	kararsızım	1	3,7	3,7	22,2
	katılıyorum	7	25,9	25,9	48,1
	kesinlikle katılıyorum	14	51,9	51,9	100,0
	Total	27	100,0	100,0	

Bu ders, aşağıdaki program çıktılarının kazandırılmasında ne kadar katkı sağlamaktadır?

[Sanat Tarihi uygulama alanlarındaki problemleri çözmek için bilişim teknolojilerini etkin olarak kullanabilme]

		Frequency	Percent	Valid Percent	Cumulative Percent
	kesinlikle katılmıyorum	2	7,4	7,4	7,4
	katılmıyorum	3	11,1	11,1	18,5
Valid	kararsızım	2	7,4	7,4	25,9
	katılıyorum	6	22,2	22,2	48,1
	kesinlikle katılıyorum	14	51,9	51,9	100,0
	Total	27	100,0	100,0	

Bu ders, aşağıdaki program çıktılarının kazandırılmasında ne kadar katkı sağlamaktadır?

[Sanat Tarihi ile ilgili araştırmalarda ve faaliyetlerde bilimsel, kültürel, toplumsal ve mesleki etik değerlere uygun hareket etme becerisi]

		Frequency	Percent	Valid Percent	Cumulative Percent
--	--	-----------	---------	---------------	--------------------

	kesinlikle katılmıyorum	2	7,4	7,4	7,4
	katılmıyorum	2	7,4	7,4	14,8
Valid	kararsızım	2	7,4	7,4	22,2
	katılıyorum	6	22,2	22,2	44,4
	kesinlikle katılıyorum	15	55,6	55,6	100,0
	Total	27	100,0	100,0	

Bu ders, aşağıdaki program çıktılarının kazandırılmasında ne kadar katkı sağlamaktadır?

[Alanı ile ilgili problemleri çözebilecek ve meslektaşları ile iletişim kurabilecek düzeyde yabancı dil öğrenebilme]

	Frequency	Percent	Valid Percent	Cumulative Percent
	kesinlikle katılmıyorum	3	11,1	11,1
	katılmıyorum	4	14,8	25,9
Valid	katılıyorum	6	22,2	48,1
	kesinlikle katılıyorum	14	51,9	100,0
	Total	27	100,0	100,0

Bu ders, aşağıdaki program çıktılarının kazandırılmasında ne kadar katkı sağlamaktadır?

[Sosyal ve toplumsal problemleri fark etme ve çözüm geliştirebilme]

	Frequency	Percent	Valid Percent	Cumulative Percent
	kesinlikle katılmıyorum	2	7,4	7,4
	katılmıyorum	3	11,1	18,5
Valid	kararsızım	2	7,4	25,9
	katılıyorum	6	22,2	48,1
	kesinlikle katılıyorum	14	51,9	100,0
	Total	27	100,0	100,0

Bu ders, aşağıdaki program çıktılarının kazandırılmasında ne kadar katkı sağlamaktadır?

[İlgi duyduğu alanda kendini geliştirebilme]

	Frequency	Percent	Valid Percent	Cumulative Percent
Valid	kesinlikle katılmıyorum	2	7,4	7,4
	katılmıyorum	3	11,1	18,5

katılıyorum	7	25,9	25,9	44,4
kesinlikle katılıyorum	15	55,6	55,6	100,0
Total	27	100,0	100,0	

Dersin sorumlusu ile ilgili olarak [Derse hazırlıklı gelir]

	Frequency	Percent	Valid Percent	Cumulative Percent
Valid kesinlikle katılmıyorum	3	11,1	11,1	11,1
katılıyorum	7	25,9	25,9	37,0
kesinlikle katılıyorum	17	63,0	63,0	100,0
Total	27	100,0	100,0	

Dersin sorumlusu ile ilgili olarak [Ders zamanını etkin kullanır]

	Frequency	Percent	Valid Percent	Cumulative Percent
Valid kesinlikle katılmıyorum	3	11,1	11,1	11,1
kararsızım	2	7,4	7,4	18,5
katılıyorum	5	18,5	18,5	37,0
kesinlikle katılıyorum	17	63,0	63,0	100,0
Total	27	100,0	100,0	

Dersin sorumlusu ile ilgili olarak [Anlattığı konuya hakimdir.]

	Frequency	Percent	Valid Percent	Cumulative Percent
Valid kesinlikle katılmıyorum	3	11,1	11,1	11,1
katılıyorum	8	29,6	29,6	40,7
kesinlikle katılıyorum	16	59,3	59,3	100,0
Total	27	100,0	100,0	

Dersin sorumlusu ile ilgili olarak [Dersi öğretmekte başarılıdır]

	Frequency	Percent	Valid Percent	Cumulative Percent
Valid kesinlikle katılmıyorum	3	11,1	11,1	11,1
katılmıyorum	2	7,4	7,4	18,5

katılıyorum	6	22,2	22,2	40,7
kesinlikle katılıyorum	16	59,3	59,3	100,0
Total	27	100,0	100,0	

Dersin sorumlusu ile ilgili olarak [Dersi yüzeysel olarak işler]

	Frequency	Percent	Valid Percent	Cumulative Percent
kesinlikle katılmıyorum	6	22,2	22,2	22,2
katılmıyorum	3	11,1	11,1	33,3
kararsızım	2	7,4	7,4	40,7
katılıyorum	5	18,5	18,5	59,3
kesinlikle katılıyorum	11	40,7	40,7	100,0
Total	27	100,0	100,0	

Dersin sorumlusu ile ilgili olarak [Öğrencilere karşı olumludur]

	Frequency	Percent	Valid Percent	Cumulative Percent
kesinlikle katılmıyorum	3	11,1	11,1	11,1
katılmıyorum	2	7,4	7,4	18,5
katılıyorum	7	25,9	25,9	44,4
kesinlikle katılıyorum	15	55,6	55,6	100,0
Total	27	100,0	100,0	

Dersin sorumlusu ile ilgili olarak [Öğrenciler arasında ayırım yapmaz]

	Frequency	Percent	Valid Percent	Cumulative Percent
kesinlikle katılmıyorum	3	11,1	11,1	11,1
katılmıyorum	2	7,4	7,4	18,5
katılıyorum	8	29,6	29,6	48,1
kesinlikle katılıyorum	14	51,9	51,9	100,0
Total	27	100,0	100,0	

Dersin sorumlusu ile ilgili olarak [Ders saati dışında dersle ilgili olarak öğrenciye zaman ayırır]

	Frequency	Percent	Valid Percent	Cumulative Percent
kesinlikle katılmıyorum	3	11,1	11,1	11,1
katılmıyorum	1	3,7	3,7	14,8
Valid katılıyorum	7	25,9	25,9	40,7
kesinlikle katılıyorum	16	59,3	59,3	100,0
Total	27	100,0	100,0	

Dersin sorumlusu ile ilgili olarak [Sınav kağıdını incelemek için çekinmeden odasına gidebilirim]

	Frequency	Percent	Valid Percent	Cumulative Percent
kesinlikle katılmıyorum	3	11,1	11,1	11,1
katılmıyorum	1	3,7	3,7	14,8
Valid kararsızım	1	3,7	3,7	18,5
katılıyorum	7	25,9	25,9	44,4
kesinlikle katılıyorum	15	55,6	55,6	100,0
Total	27	100,0	100,0	

Dersin sorumlusu ile ilgili olarak [Ders sırasında çekinmeden soru sorabilirim]

	Frequency	Percent	Valid Percent	Cumulative Percent
kesinlikle katılmıyorum	3	11,1	11,1	11,1
katılmıyorum	1	3,7	3,7	14,8
Valid kararsızım	2	7,4	7,4	22,2
katılıyorum	6	22,2	22,2	44,4
kesinlikle katılıyorum	15	55,6	55,6	100,0
Total	27	100,0	100,0	

Ders ile ilgili olarak [Dönem başında dersin hedefi, içeriği ve öğrencilerden beklentiler açıklandı]

	Frequency	Percent	Valid Percent	Cumulative Percent
Valid kesinlikle katılmıyorum	4	14,8	14,8	14,8
katılmıyorum	1	3,7	3,7	18,5

kararsızım	1	3,7	3,7	22,2
katılıyorum	6	22,2	22,2	44,4
kesinlikle katılıyorum	15	55,6	55,6	100,0
Total	27	100,0	100,0	

Ders ile ilgili olarak [Ders ile ilgili kaynaklar tanıtıldı]

	Frequency	Percent	Valid Percent	Cumulative Percent
Valid kesinlikle katılmıyorum	4	14,8	14,8	14,8
Valid katılıyorum	7	25,9	25,9	40,7
Valid kesinlikle katılıyorum	16	59,3	59,3	100,0
Total	27	100,0	100,0	

Ders ile ilgili olarak [Ders kapsamındaki konular işlendi]

	Frequency	Percent	Valid Percent	Cumulative Percent
Valid kesinlikle katılmıyorum	3	11,1	11,1	11,1
Valid katılıyorum	7	25,9	25,9	37,0
Valid kesinlikle katılıyorum	17	63,0	63,0	100,0
Total	27	100,0	100,0	

Ders ile ilgili olarak [Anlatılan konuların düzeyi bana uygundu]

	Frequency	Percent	Valid Percent	Cumulative Percent
Valid kesinlikle katılmıyorum	3	11,1	11,1	11,1
Valid kararsızım	1	3,7	3,7	14,8
Valid katılıyorum	9	33,3	33,3	48,1
Valid kesinlikle katılıyorum	14	51,9	51,9	100,0
Total	27	100,0	100,0	

Ders ile ilgili olarak [Bu ders mesleğimde kullanabileceğim önemli bilgi ve becerileri kazandırdı.]

	Frequency	Percent	Valid Percent	Cumulative Percent
--	-----------	---------	---------------	--------------------

	kesinlikle katılmıyorum	3	11,1	11,1	11,1
	kararsızım	2	7,4	7,4	18,5
Valid	katılıyorum	6	22,2	22,2	40,7
	kesinlikle katılıyorum	16	59,3	59,3	100,0
	Total	27	100,0	100,0	

Değerlendirme [Sorular daha sonra tartışıldı ve yanıtlandı]

		Frequency	Percent	Valid Percent	Cumulative Percent
	kesinlikle katılmıyorum	3	11,1	11,1	11,1
	katılmıyorum	3	11,1	11,1	22,2
	kararsızım	1	3,7	3,7	25,9
Valid	katılıyorum	6	22,2	22,2	48,1
	kesinlikle katılıyorum	14	51,9	51,9	100,0
	Total	27	100,0	100,0	

Değerlendirme [Sorular bilgi düzeyimi ölçmekteydi]

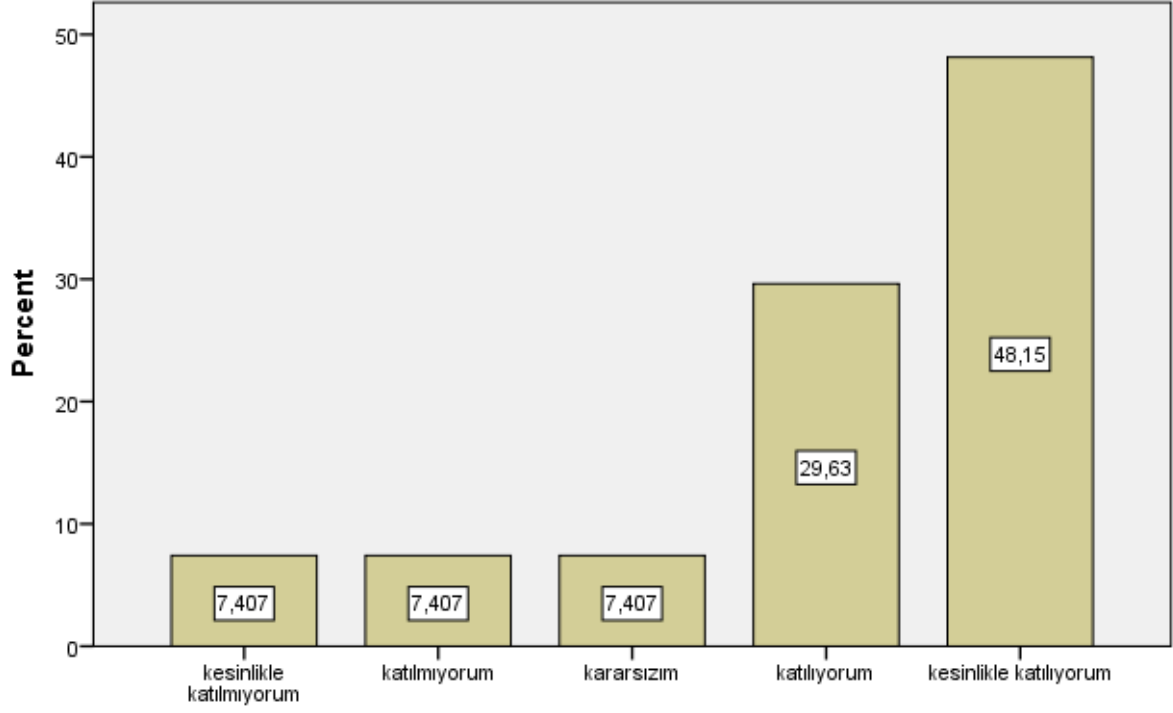
		Frequency	Percent	Valid Percent	Cumulative Percent
	kesinlikle katılmıyorum	3	11,1	11,1	11,1
	katılmıyorum	2	7,4	7,4	18,5
Valid	katılıyorum	7	25,9	25,9	44,4
	kesinlikle katılıyorum	15	55,6	55,6	100,0
	Total	27	100,0	100,0	

Değerlendirme [Sınav sonuçları adil bir şekilde puanlandı.]

		Frequency	Percent	Valid Percent	Cumulative Percent
	kesinlikle katılmıyorum	3	11,1	11,1	11,1
	katılmıyorum	1	3,7	3,7	14,8
	kararsızım	1	3,7	3,7	18,5
Valid	katılıyorum	7	25,9	25,9	44,4
	kesinlikle katılıyorum	15	55,6	55,6	100,0
	Total	27	100,0	100,0	

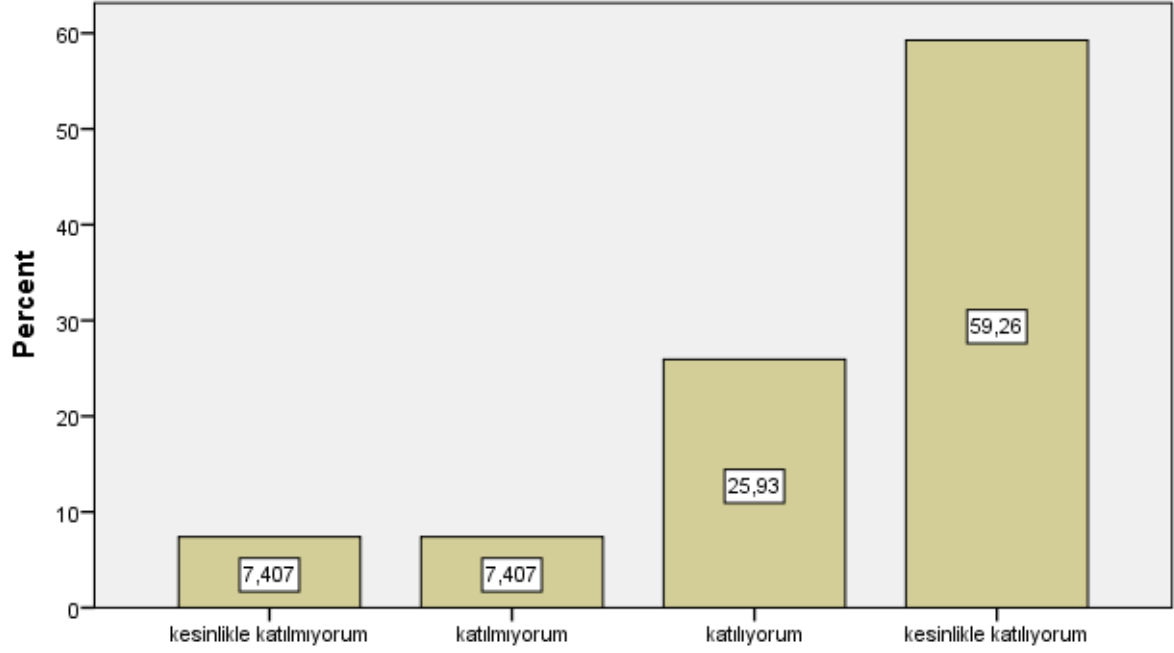
Bar Chart

Bu ders, aşağıdaki program çıktılarının kazandırılmasında ne kadar katkı sağlamaktadır? [Sanat Tarihi alanı ile ilgili konularda sözlü ve yazılı etkin iletişim kurma ve bu konulara ilişkin çözüm önerilerini aktarabilme becerisi]



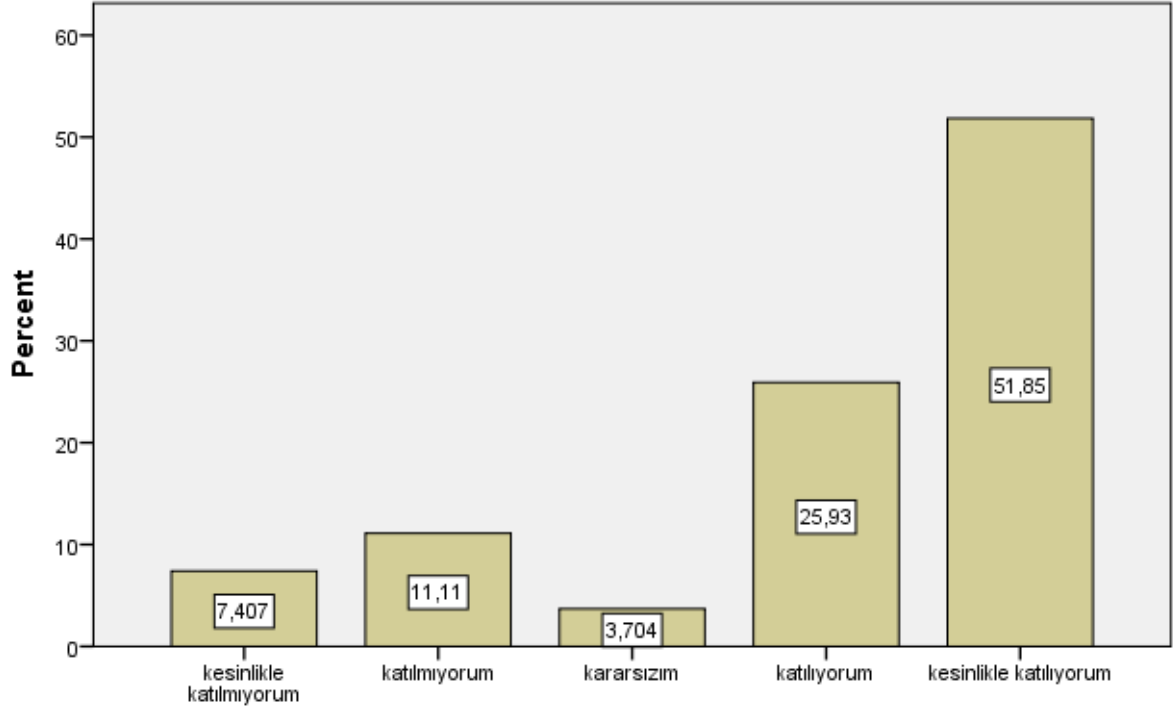
Bu ders, aşağıdaki program çıktılarının kazandırılmasında ne kadar katkı sağlamaktadır? [Sanat Tarihi alanı ile ilgili konularda sözlü ve yazılı etkin iletişim kurma ve bu konulara ilişkin çözüm önerilerini aktarabilme becerisi]

Bu ders, ařađıdaki program ıktılarının kazandırılmasında ne kadar katkı sağlamaktadır? [Sanat Tarihi alanında yeterli bilgiye sahip olma ve uygulama alanlarındaki problemleri saptama, tanımlama, analiz etme ve özüm yöntemleri geliřtirebilme becerisi]



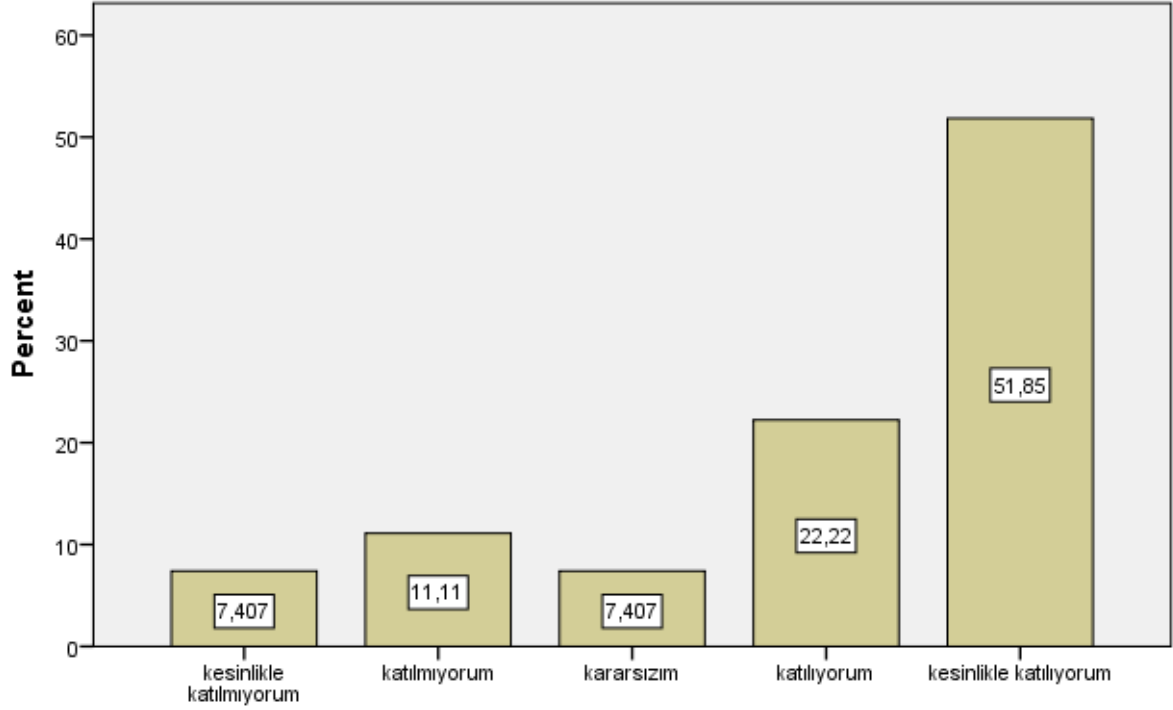
Bu ders, ařađıdaki program ıktılarının kazandırılmasında ne kadar katkı sağlamaktadır? [Sanat Tarihi alanında yeterli bilgiye sahip olma ve uygulama alanlarındaki problemleri saptama, tanımlama, analiz etme ve özüm yöntemleri geliřtirebilme becerisi]

Bu ders, ařađıdaki program ıktılarının kazandırılmasında ne kadar katkı sağlamaktadır? [Bireysel ve grup olarak alanı ile ilgili alıřmaları disiplinli ve gerektiğinde sorumluluk olarak etkin yrtebilme]



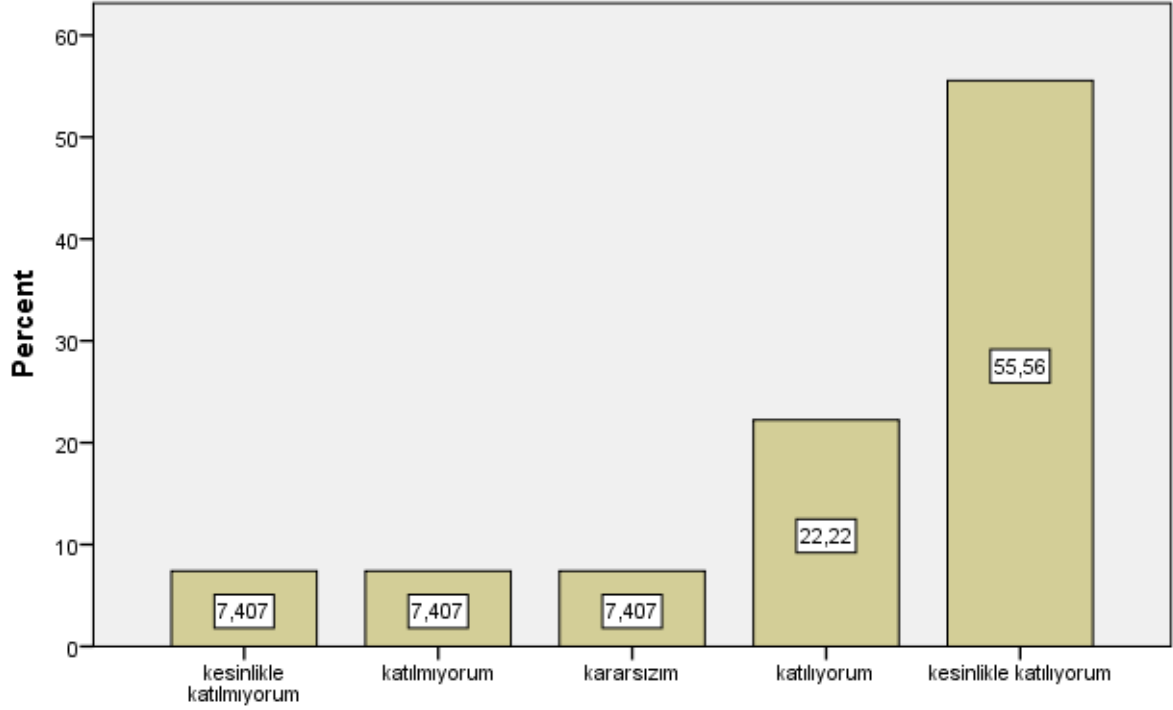
Bu ders, ařađıdaki program ıktılarının kazandırılmasında ne kadar katkı sağlamaktadır? [Bireysel ve grup olarak alanı ile ilgili alıřmaları disiplinli ve gerektiğinde sorumluluk olarak etkin yrtebilme]

Bu ders, ařađıdaki program ıktılarının kazandırılmasında ne kadar katkı sağlamaktadır? [Sanat Tarihi uygulama alanlarındaki problemleri özmek için biliřim teknolojilerini etkin olarak kullanabilme]



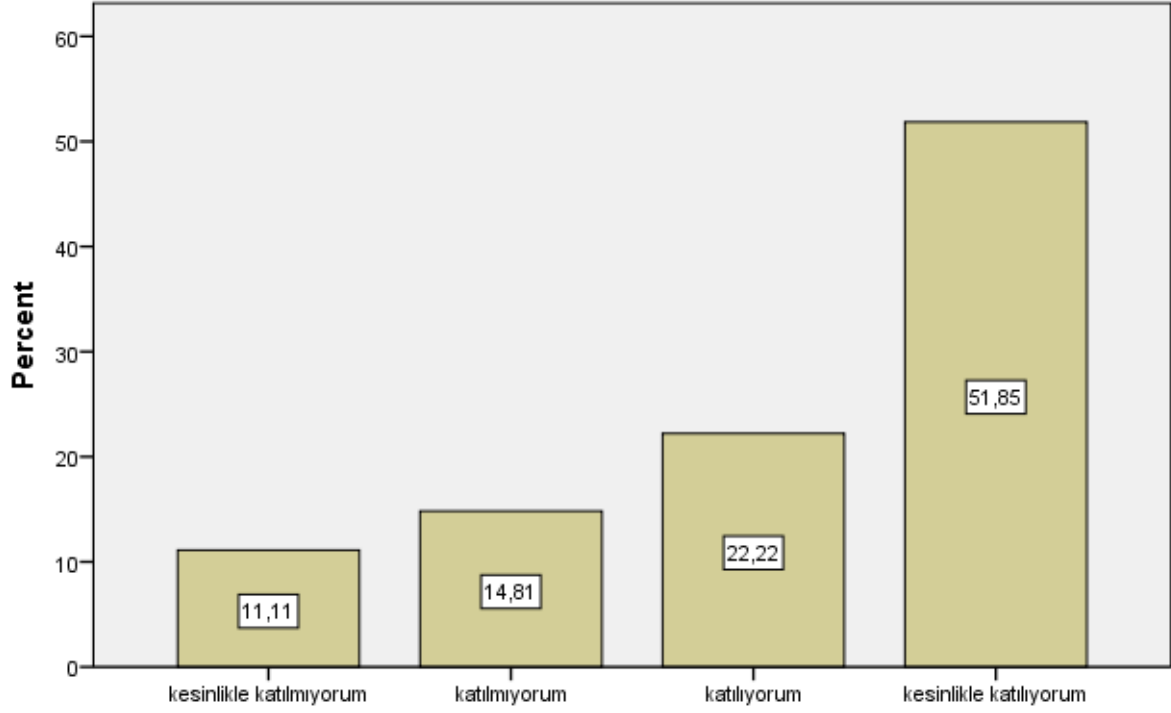
Bu ders, ařađıdaki program ıktılarının kazandırılmasında ne kadar katkı sağlamaktadır? [Sanat Tarihi uygulama alanlarındaki problemleri özmek için biliřim teknolojilerini etkin olarak kullanabilme]

Bu ders, ařađıdaki program ıktılarının kazandırılmasında ne kadar katkı sağlanmaktadır? [Sanat Tarihi ile ilgili arařtırmalarda ve faaliyetlerde bilimsel, kltrel, toplumsal ve mesleki etik deđerlere uygun hareket etme becerisi]



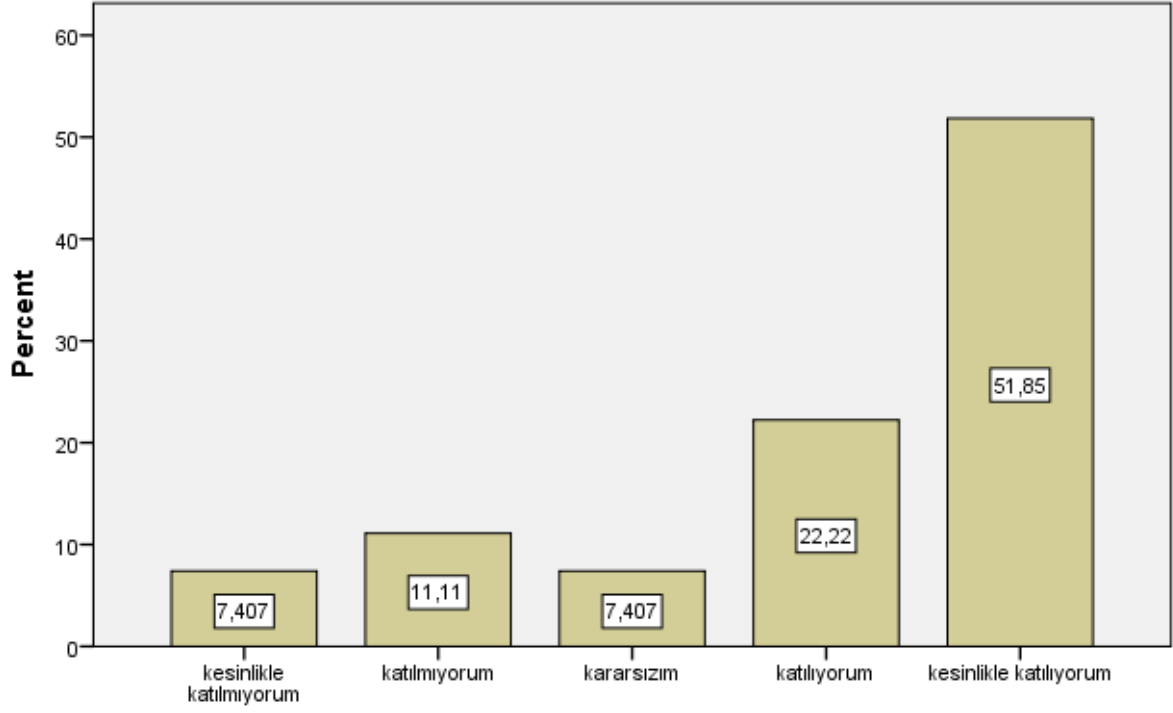
Bu ders, ařađıdaki program ıktılarının kazandırılmasında ne kadar katkı sağlanmaktadır? [Sanat Tarihi ile ilgili arařtırmalarda ve faaliyetlerde bilimsel, kltrel, toplumsal ve mesleki etik deđerlere uygun hareket etme becerisi]

Bu ders, ařađıdaki program ıktılarının kazandırılmasında ne kadar katkı sağlamaktadır? [Alanı ile ilgili problemleri özebilecek ve meslektařları ile iletişim kurabilecek düzeyde yabancı dil ğrenebilme]



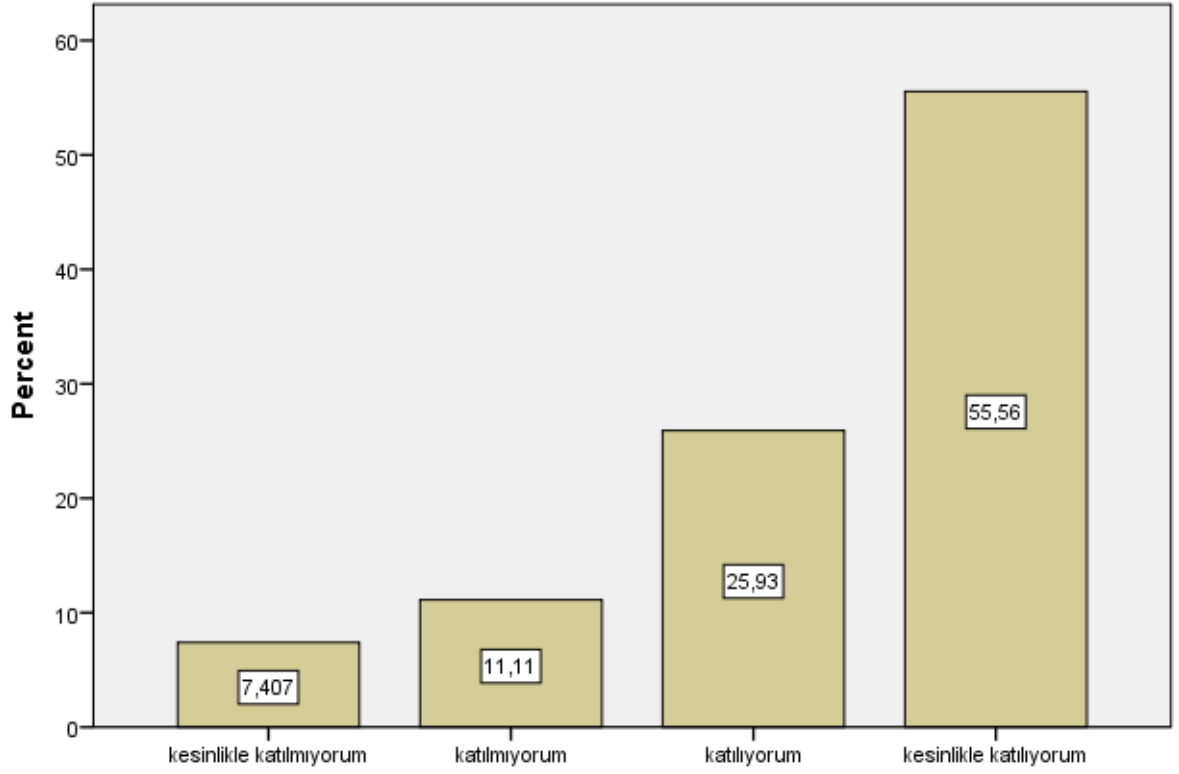
Bu ders, ařađıdaki program ıktılarının kazandırılmasında ne kadar katkı sağlamaktadır? [Alanı ile ilgili problemleri özebilecek ve meslektařları ile iletişim kurabilecek düzeyde yabancı dil ğrenebilme]

Bu ders, ařađıdaki program ıktılarının kazandırılmasında ne kadar katkı sağlamaktadır? [Sosyal ve toplumsal problemleri fark etme ve özüm geliřtirebilme]



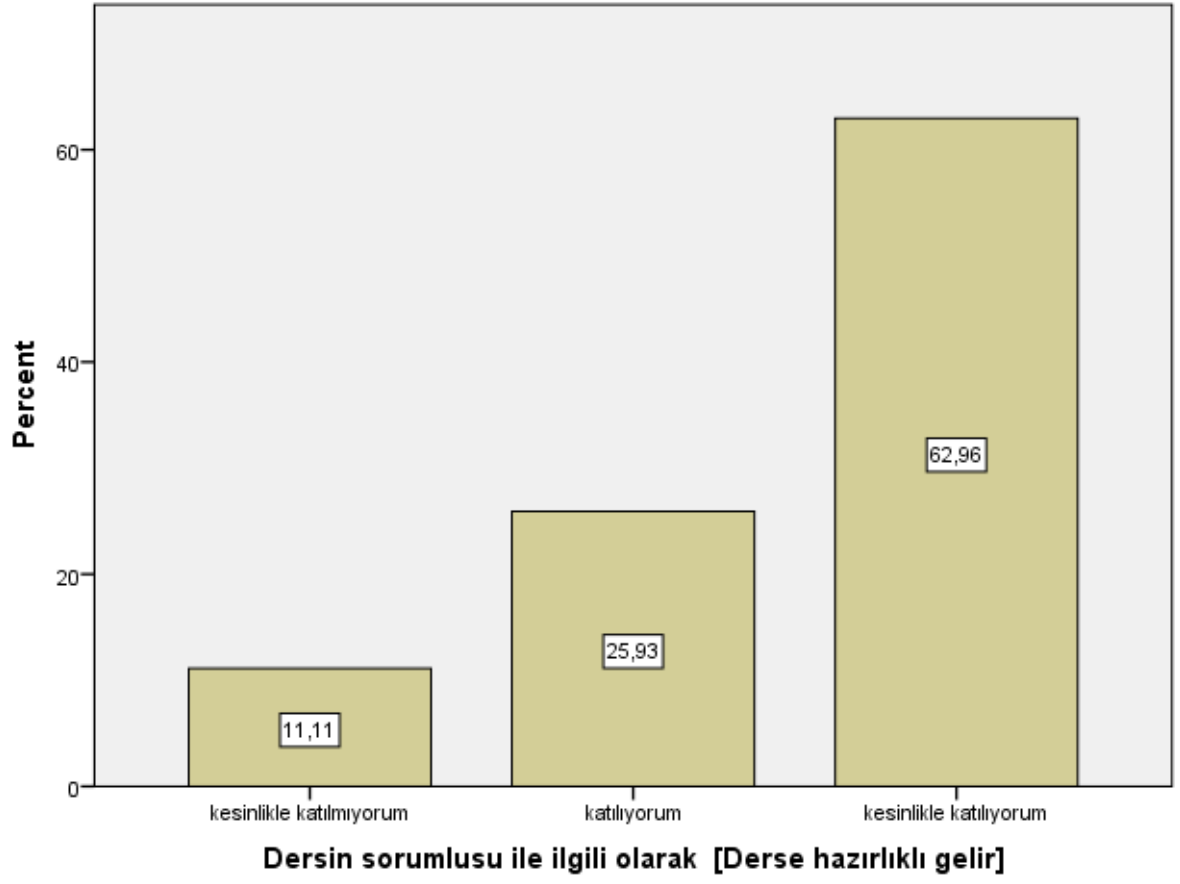
Bu ders, ařađıdaki program ıktılarının kazandırılmasında ne kadar katkı sağlamaktadır? [Sosyal ve toplumsal problemleri fark etme ve özüm geliřtirebilme]

Bu ders, ařađıdaki program ıktılarının kazandırılmasında ne kadar katkı sağlamaktadır? [İlgi duyduđu alanda kendini geliřtirebilme]

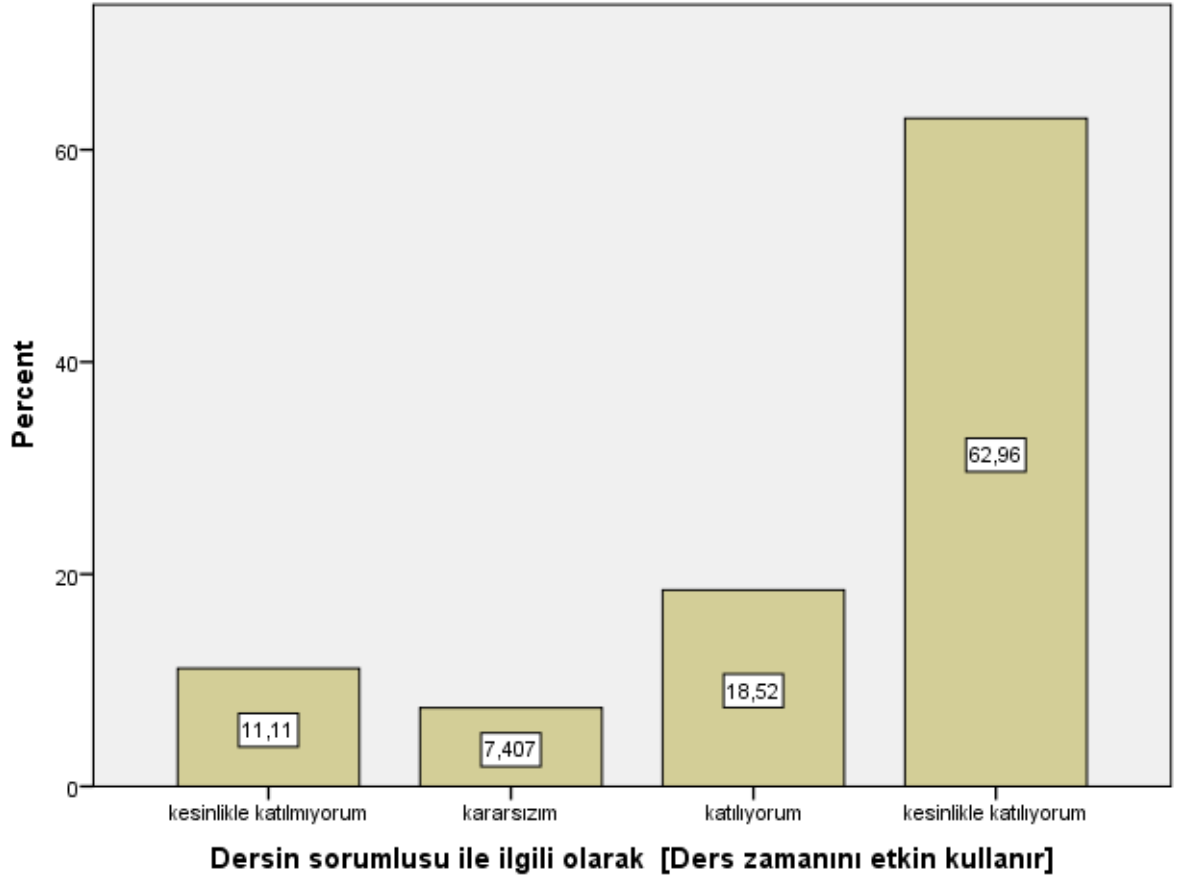


Bu ders, ařađıdaki program ıktılarının kazandırılmasında ne kadar katkı sağlamaktadır? [İlgi duyduđu alanda kendini geliřtirebilme]

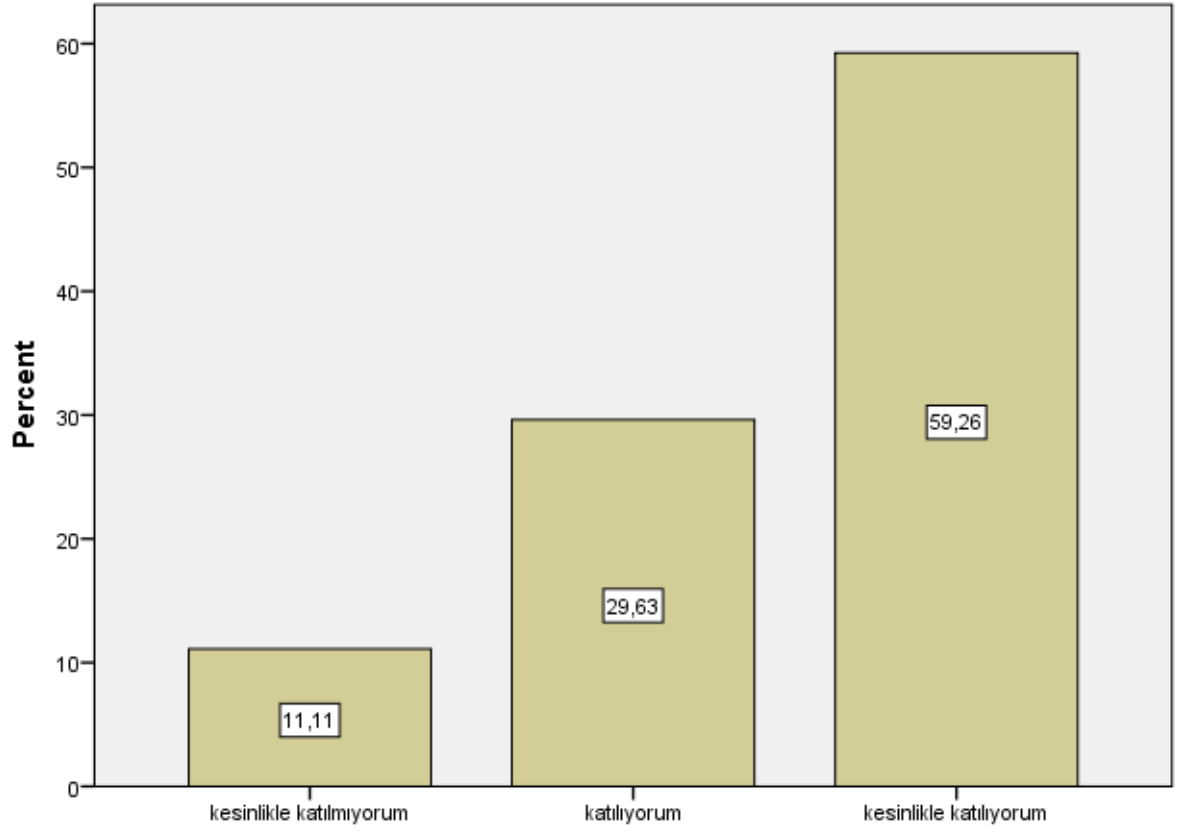
Dersin sorumlusu ile ilgili olarak [Derse hazırlıklı gelir]



Dersin sorumlusu ile ilgili olarak [Ders zamanını etkin kullanır]

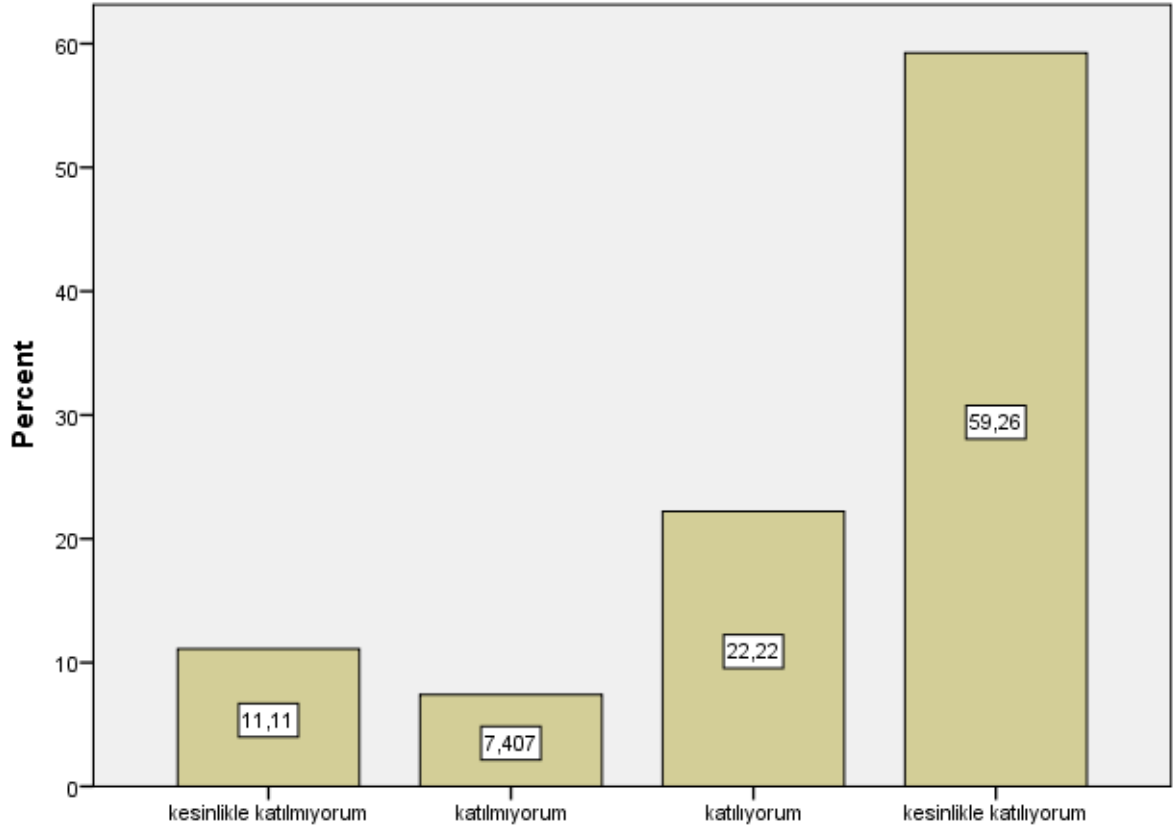


Dersin sorumlusu ile ilgili olarak [Anlattığı konuya hakimdir.]



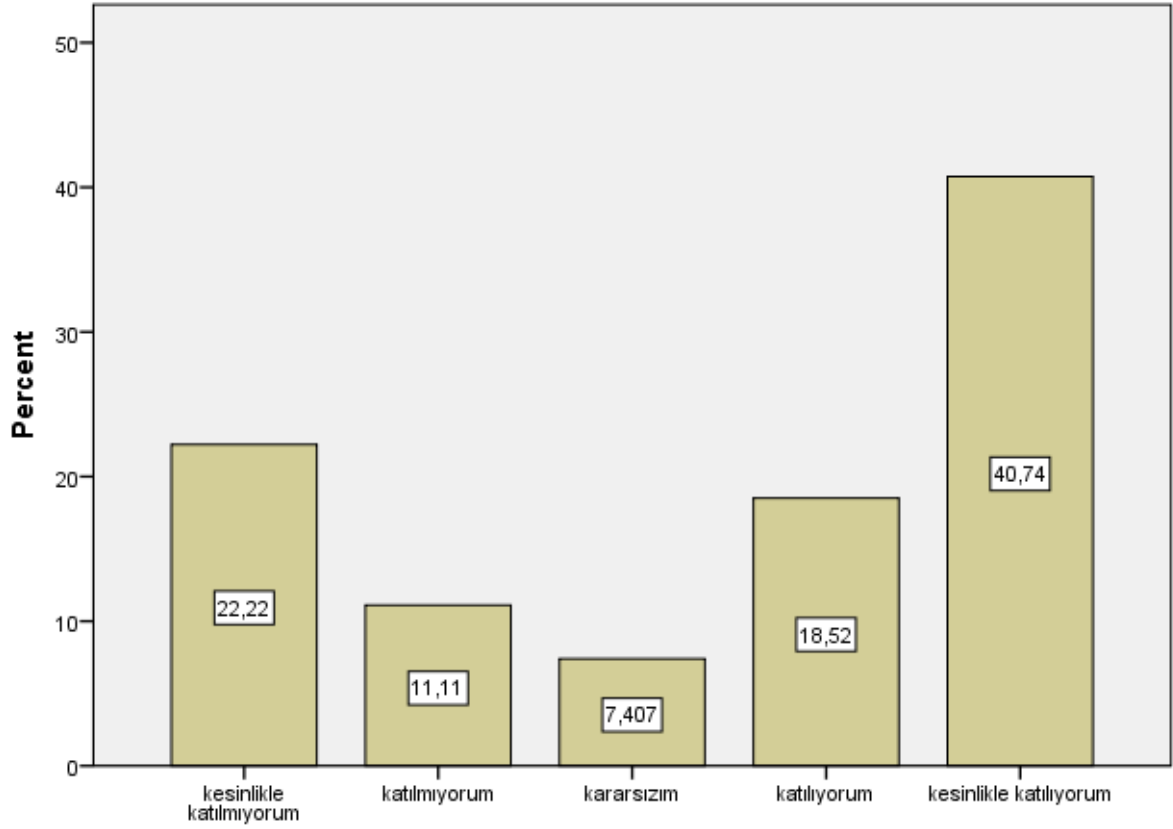
Dersin sorumlusu ile ilgili olarak [Anlattığı konuya hakimdir.]

Dersin sorumlusu ile ilgili olarak [Dersi öğretmekte başarılıdır]



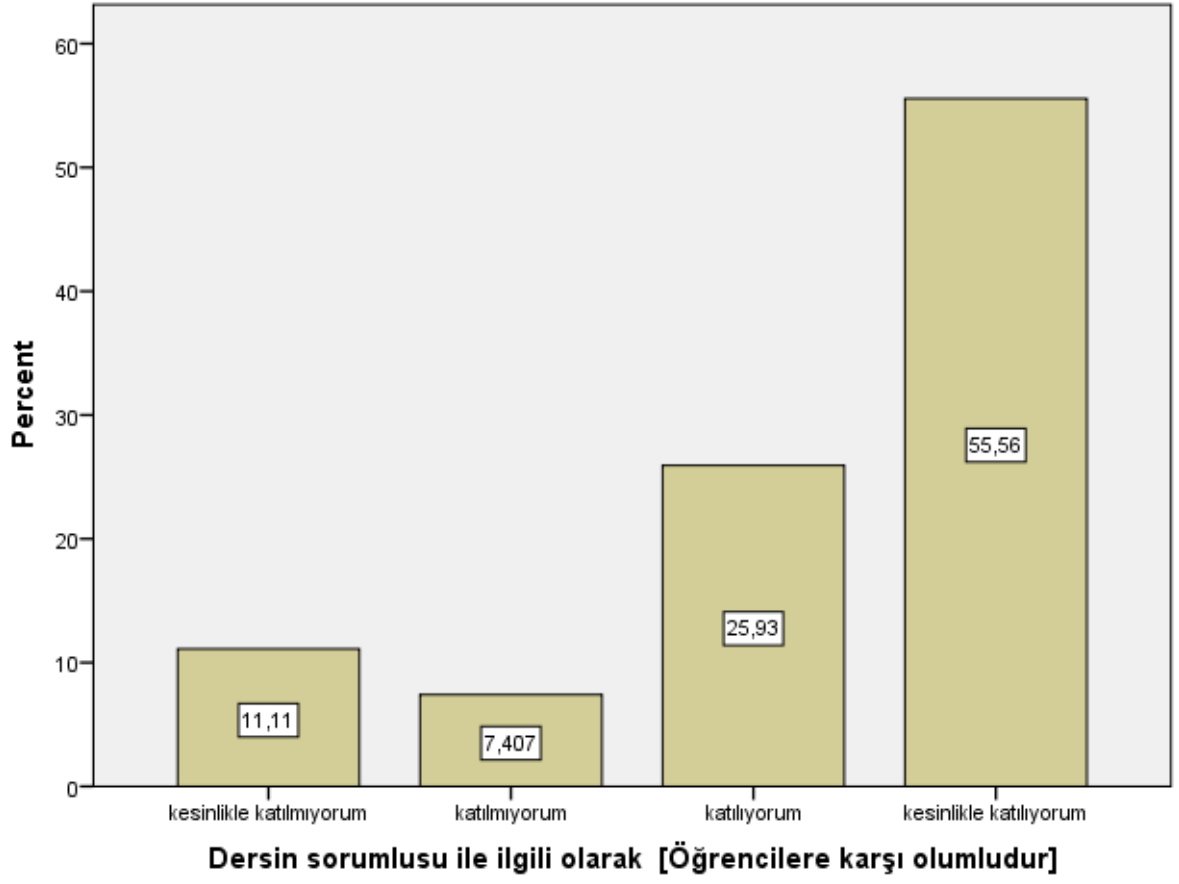
Dersin sorumlusu ile ilgili olarak [Dersi öğretmekte başarılıdır]

Dersin sorumlusu ile ilgili olarak [Dersi yüzeysel olarak işler]

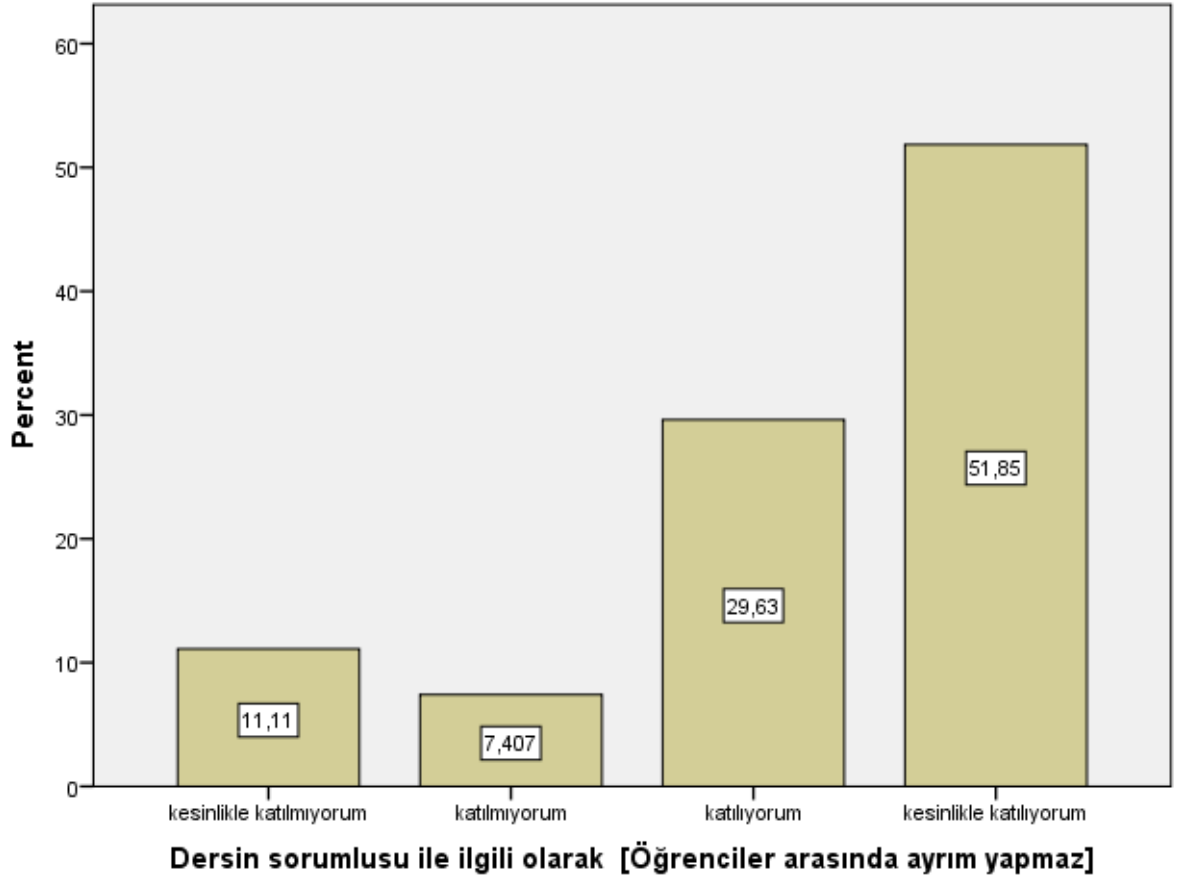


Dersin sorumlusu ile ilgili olarak [Dersi yüzeysel olarak işler]

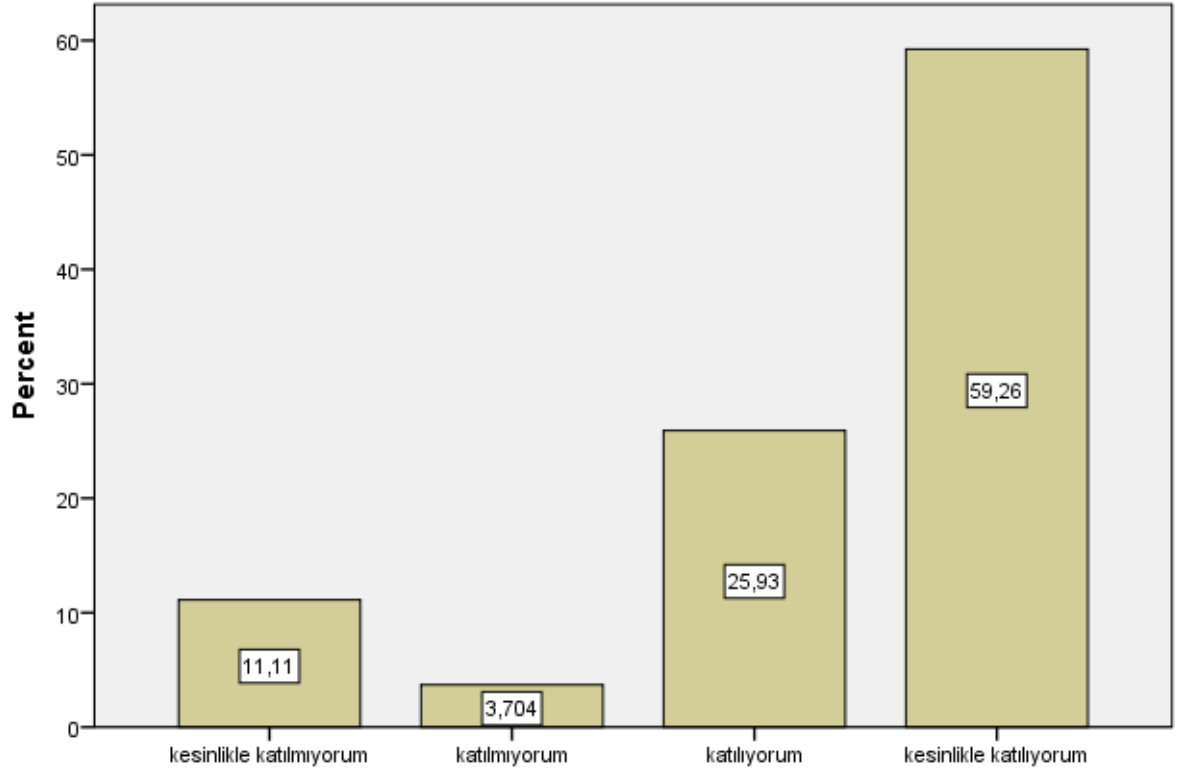
Dersin sorumlusu ile ilgili olarak [Öğrencilere karşı olumludur]



Dersin sorumlusu ile ilgili olarak [Öğrenciler arasında ayırım yapmaz]

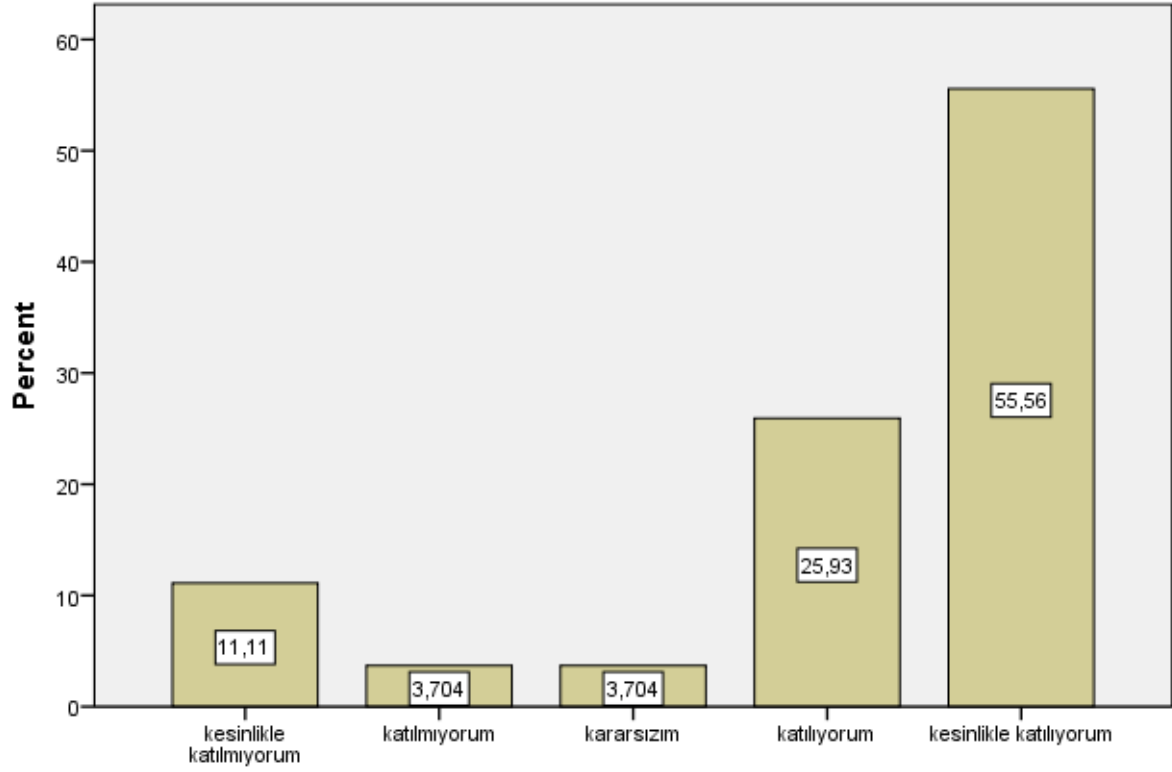


Dersin sorumlusu ile ilgili olarak [Ders saati dışında dersle ilgili olarak öğrenciye zaman ayırır]



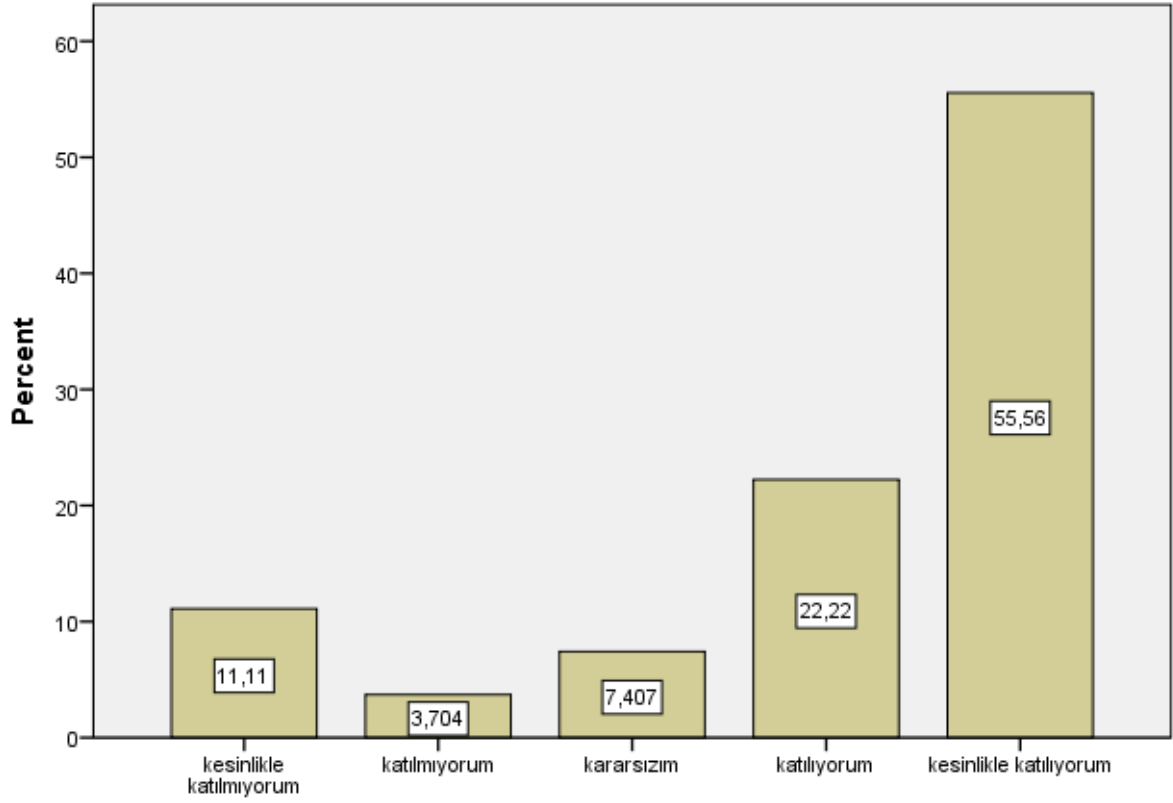
Dersin sorumlusu ile ilgili olarak [Ders saati dışında dersle ilgili olarak öğrenciye zaman ayırır]

Dersin sorumlusu ile ilgili olarak [Sınav kağıdını incelemek için çekinmeden odasına gidebilirim]



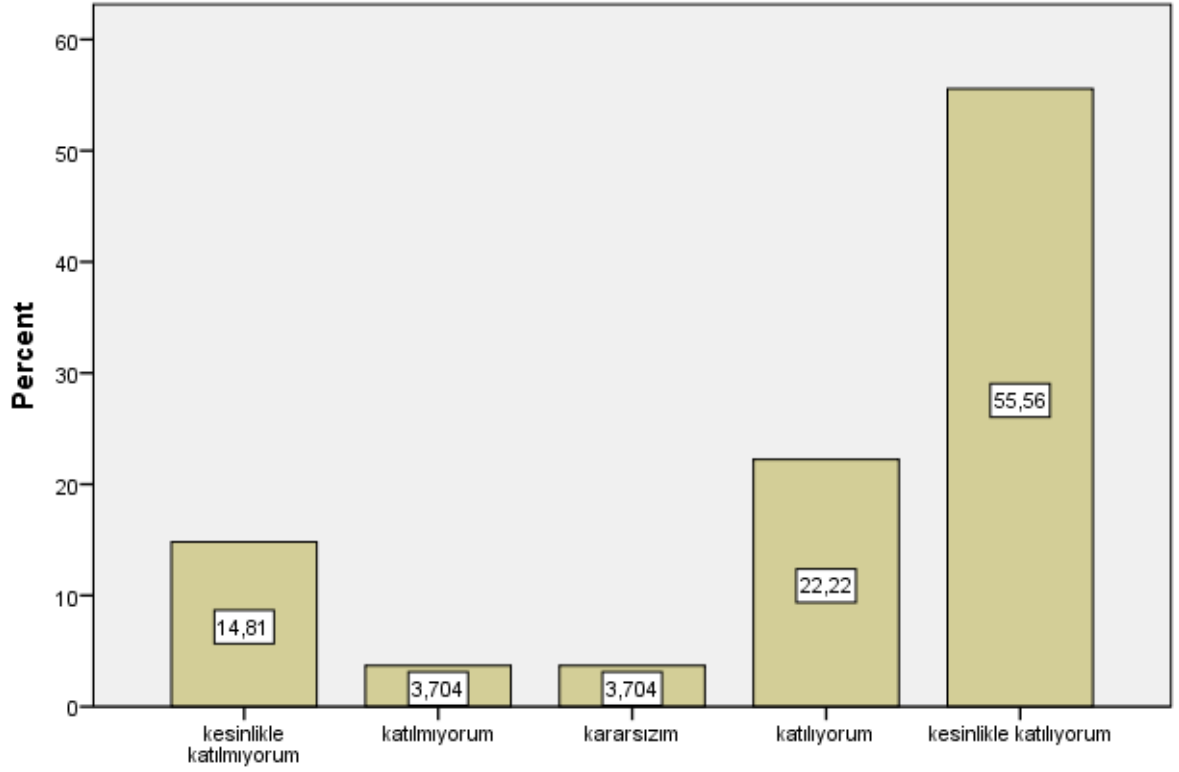
Dersin sorumlusu ile ilgili olarak [Sınav kağıdını incelemek için çekinmeden odasına gidebilirim]

Dersin sorumlusu ile ilgili olarak [Ders sırasında çekinmeden soru sorabilirim]



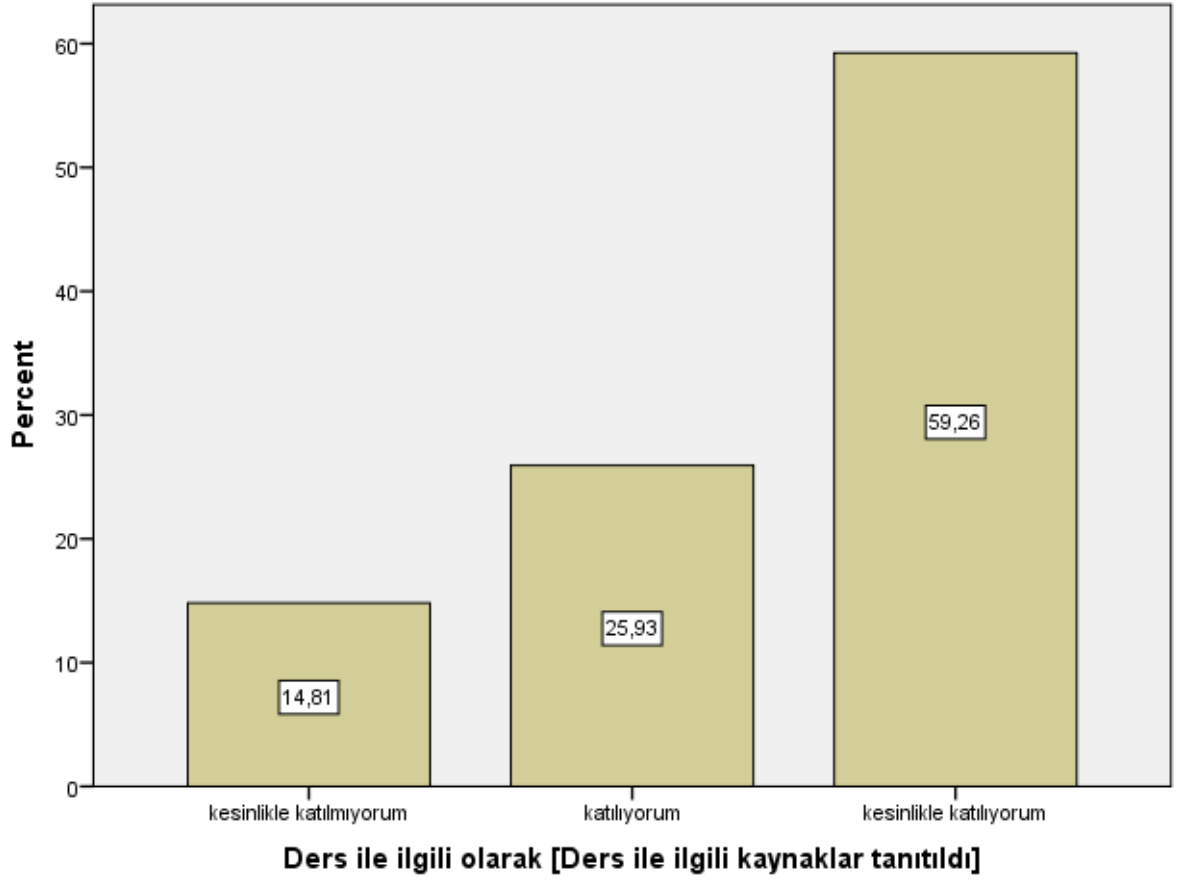
Dersin sorumlusu ile ilgili olarak [Ders sırasında çekinmeden soru sorabilirim]

Ders ile ilgili olarak [Dönem başında dersin hedefi, içeriği ve öğrencilerden beklentiler açıklandı]

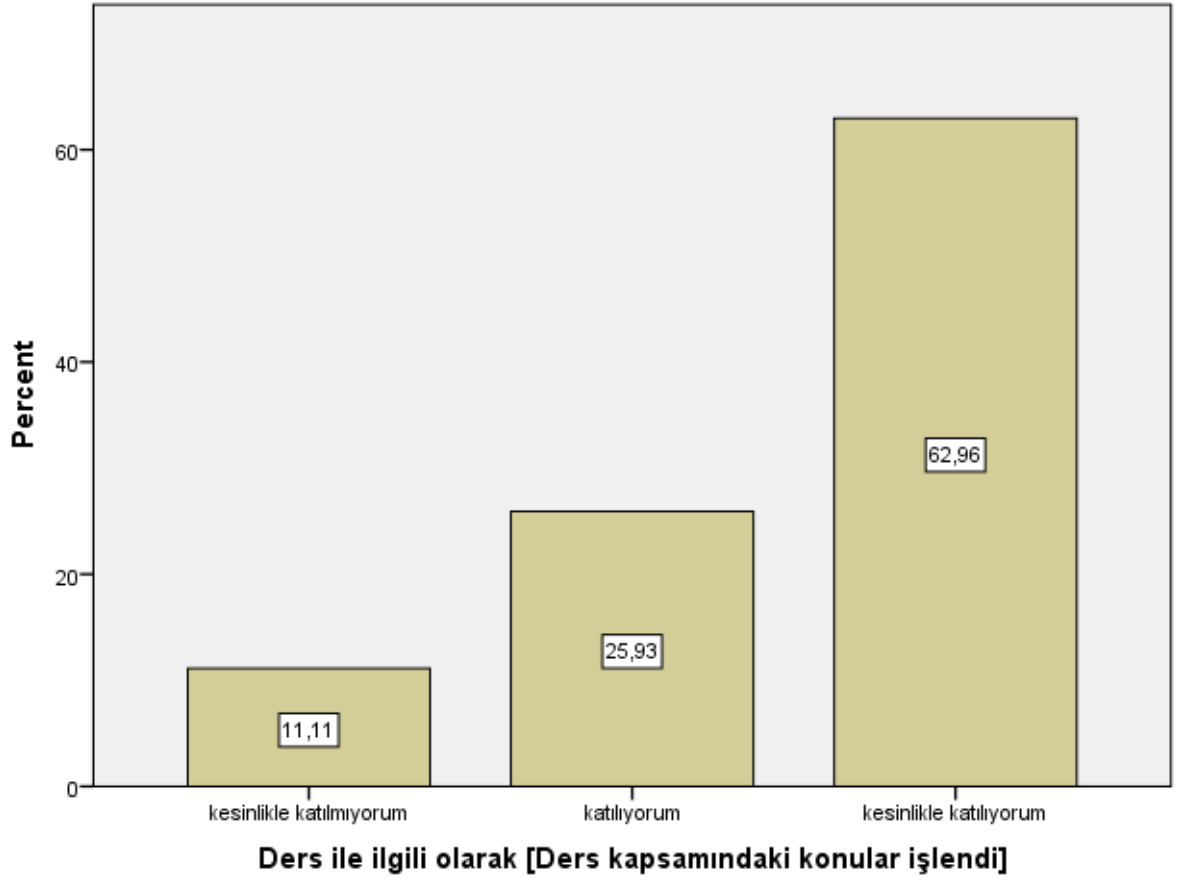


Ders ile ilgili olarak [Dönem başında dersin hedefi, içeriği ve öğrencilerden beklentiler açıklandı]

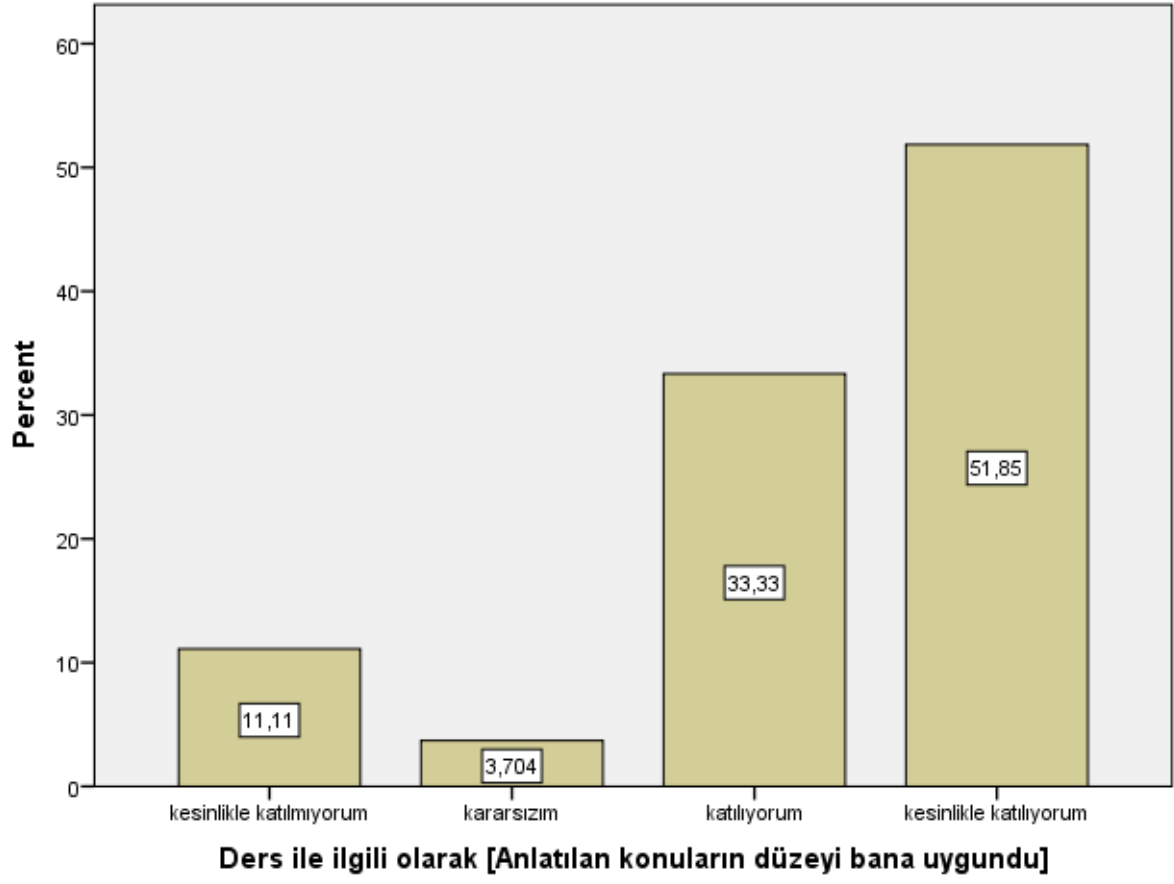
Ders ile ilgili olarak [Ders ile ilgili kaynaklar tanıtıldı]



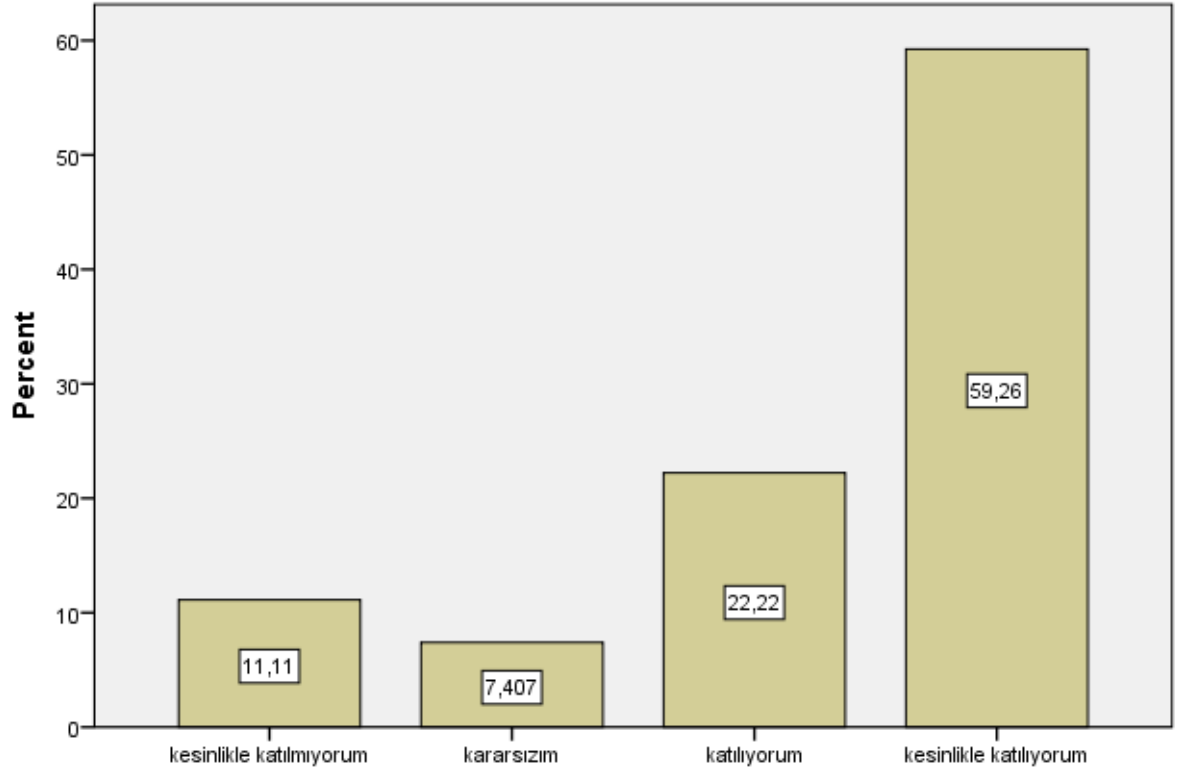
Ders ile ilgili olarak [Ders kapsamındaki konular işlendi]



Ders ile ilgili olarak [Anlatılan konuların düzeyi bana uygundu]

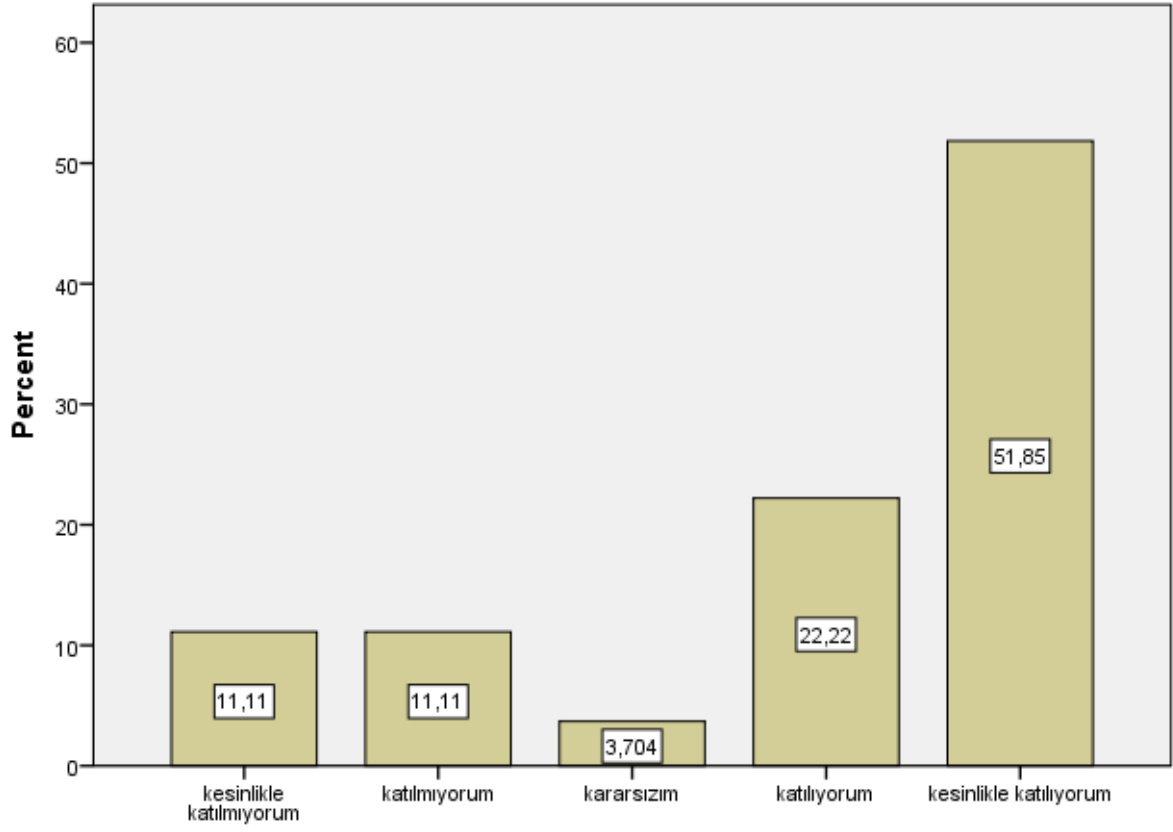


Ders ile ilgili olarak [Bu ders mesleğimde kullanabileceğim önemli bilgi ve becerileri kazandırdı.]



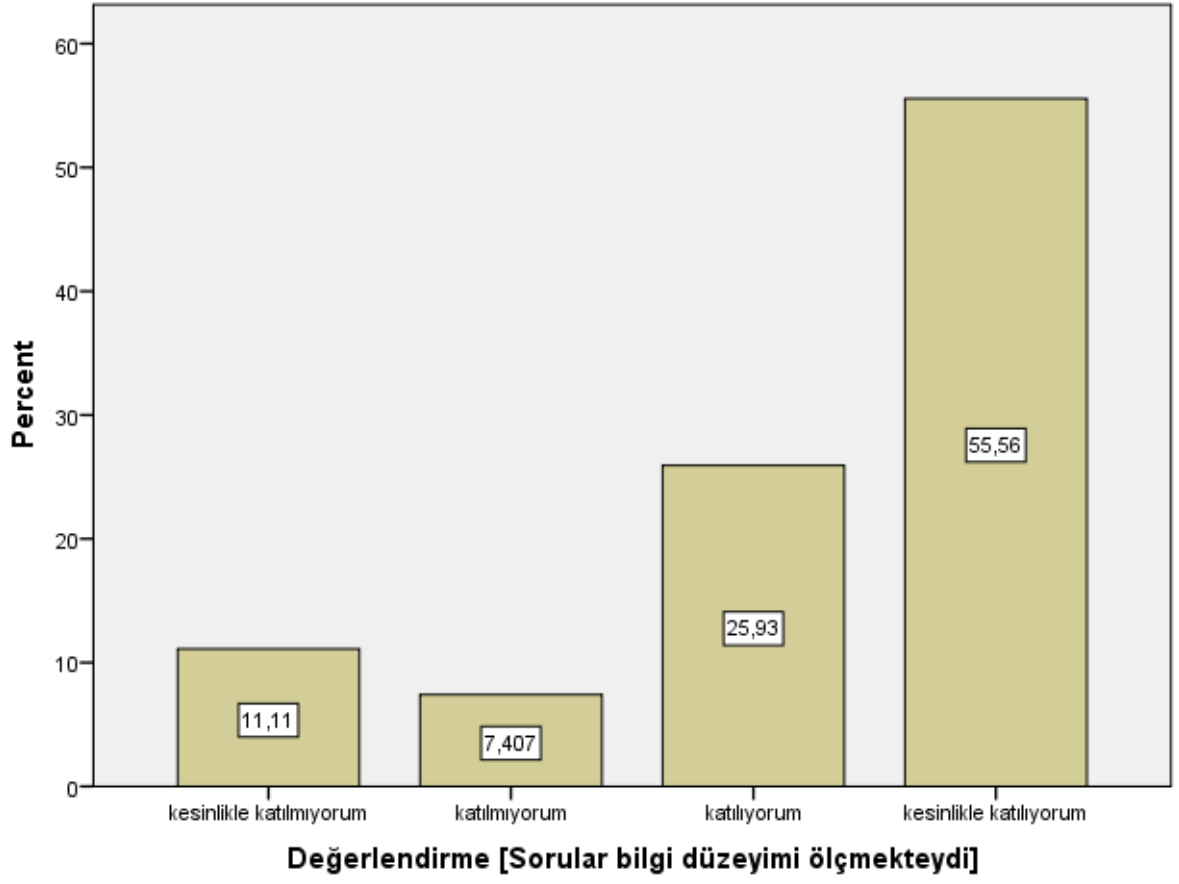
Ders ile ilgili olarak [Bu ders mesleğimde kullanabileceğim önemli bilgi ve becerileri kazandırdı.]

Değerlendirme [Sorular daha sonra tartışıldı ve yanıtlandı]

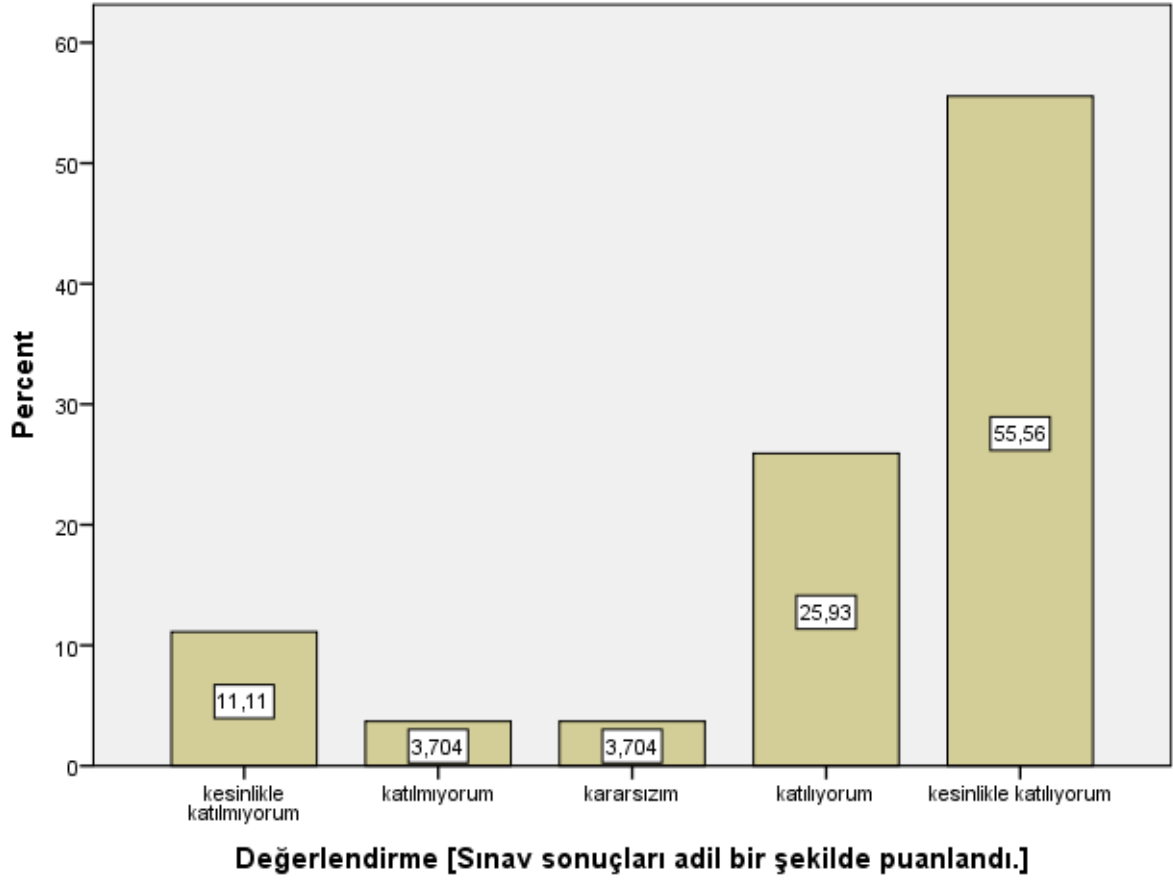


Değerlendirme [Sorular daha sonra tartışıldı ve yanıtlandı]

Değerlendirme [Sorular bilgi düzeyimi ölçmekteydi]



Değerlendirme [Sınav sonuçları adil bir şekilde puanlandı.]



```
FREQUENCIES VARIABLES=S1 S2 S3 S4 S5 S6 S7 S8 S9 S10 S11 S12 S13 S14 S15 S16  
S17 S18 S19 S20 S21 S22 S23 S24 S25 S26  
/STATISTICS=MEAN  
/ORDER=ANALYSIS.
```

Frequencies

Notes

Output Created	10-JUL-2021 22:11:42
Comments	
Input	Data C:\Users\User\Desktop\kalıp sanat tarihi.sav Active Dataset DataSet1 Filter <none>

	Weight	<none>
	Split File	<none>
	N of Rows in Working Data File	27
Missing Value Handling	Definition of Missing	User-defined missing values are treated as missing.
	Cases Used	Statistics are based on all cases with valid data.
Syntax		<pre> FREQUENCIES VARIABLES=S1 S2 S3 S4 S5 S6 S7 S8 S9 S10 S11 S12 S13 S14 S15 S16 S17 S18 S19 S20 S21 S22 S23 S24 S25 S26 /STATISTICS=MEAN /ORDER=ANALYSIS. </pre>
Resources	Processor Time	00:00:00,02
	Elapsed Time	00:00:00,01

[DataSet1] C:\Users\User\Desktop\kalıp sanat tarihi.sav

Statistics

		Bu ders, aşağıdaki program çıktılarının kazandırılmasın da ne kadar katkı sağlamaktadır? [Sanat Tarihi alanı ile ilgili konularda sözlü ve yazılı etkin iletişim kurma ve bu konulara ilişkin çözüm önerilerini aktarabilme becerisi]	Bu ders, aşağıdaki program çıktılarının kazandırılmasın da ne kadar katkı sağlamaktadır? [Sanat Tarihi alanında yeterli bilgiye sahip olma ve uygulama alanlarındaki problemleri saptama, tanımlama, analiz etme ve çözüm yöntemleri geliştirebilme becerisi]	Bu ders, aşağıdaki program çıktılarının kazandırılmasın da ne kadar katkı sağlamaktadır? [Bireysel ve grup olarak alanı ile ilgili çalışmaları disiplinli ve gerektiğinde sorumluluk alarak etkin yürütebilme]	Bu ders, aşağıdaki program çıktılarının kazandırılmasın da ne kadar katkı sağlamaktadır? [Sanat Tarihi uygulama alanlarındaki problemleri çözmek için bilişim teknolojilerini etkin olarak kullanabilme]	Bu ders, aşağıdaki program çıktılarının kazandırılmasın da ne kadar katkı sağlamaktadır? [Sanat Tarihi ile ilgili araştırmalarda ve faaliyetlerde bilimsel, kültürel, toplumsal ve mesleki etik değerlere uygun hareket etme becerisi]
N	Valid	27	27	27	27	27
	Missing	0	0	0	0	0
	Mean	4,04	4,22	4,04	4,00	4,11

Statistics

		Bu ders, aşağıdaki program çıktılarının kazandırılmasın da ne kadar katkı sağlamaktadır? [Alanı ile ilgili problemleri çözebilecek ve meslektaşları ile iletişim kurabilecek düzeyde yabancı dil öğrenebilme]	Bu ders, aşağıdaki program çıktılarının kazandırılmasın da ne kadar katkı sağlamaktadır? [Sosyal ve toplumsal problemleri fark etme ve çözüm geliştirebilme]	Bu ders, aşağıdaki program çıktılarının kazandırılmasın da ne kadar katkı sağlamaktadır? [İlgi duyduğu alanda kendini geliştirebilme]	Dersin sorumlusu ile ilgili olarak [Derse hazırlıklı gelir]	Dersin sorumlusu ile ilgili olarak [Ders zamanını etkin kullanır]
N	Valid	27	27	27	27	27
	Missing	0	0	0	0	0
Mean		3,89	4,00	4,11	4,30	4,22

Statistics

		Dersin sorumlusu ile ilgili olarak [Anlattığı konuya hakimdir.]	Dersin sorumlusu ile ilgili olarak [Dersi öğretmekte başarılıdır]	Dersin sorumlusu ile ilgili olarak [Dersi yüzeysel olarak işler]	Dersin sorumlusu ile ilgili olarak [Öğrencilere karşı olumludur]	Dersin sorumlusu ile ilgili olarak [Öğrenciler arasında ayırım yapmaz]
N	Valid	27	27	27	27	27
	Missing	0	0	0	0	0
Mean		4,26	4,11	3,44	4,07	4,04

Statistics

		Dersin sorumlusu ile ilgili olarak [Ders saati dışında dersle ilgili olarak öğrenciye zaman ayırır]	Dersin sorumlusu ile ilgili olarak [Sınav kağıdını incelemek için çekinmeden odasına gidebilirim]	Dersin sorumlusu ile ilgili olarak [Ders sırasında çekinmeden soru sorabilirim]	Ders ile ilgili olarak [Dönem başında dersin hedefi, içeriği ve öğrencilerden beklentiler açıklandı]	Ders ile ilgili olarak [Ders ile ilgili kaynaklar tanıtıldı]
N	Valid	27	27	27	27	27

Missing	0	0	0	0	0
Mean	4,19	4,11	4,07	4,00	4,15

Statistics

	Ders ile ilgili olarak [Ders kapsamındaki konular işlendi]	Ders ile ilgili olarak [Anlatılan konuların düzeyi bana uygundu]	Ders ile ilgili olarak [Bu ders mesleğimde kullanabileceğim önemli bilgi ve becerileri kazandırdı.]	Değerlendirme [Sorular daha sonra tartışıldı ve yanıtlandı]	Değerlendirme [Sorular bilgi düzeyimi ölçmekteydi]
N	Valid	27	27	27	27
	Missing	0	0	0	0
Mean		4,30	4,15	4,19	3,93

Statistics

		Değerlendirme [Sınav sonuçları adil bir şekilde puanlandı.]
N	Valid	27
	Missing	0
Mean		4,11

Frequency Table

Bu ders, aşağıdaki program çıktılarının kazandırılmasında ne kadar katkı sağlamaktadır?

[Sanat Tarihi alanı ile ilgili konularda sözlü ve yazılı etkin iletişim kurma ve bu konulara

ilişkin çözüm önerilerini aktarabilme becerisi]

	Frequency	Percent	Valid Percent	Cumulative Percent
Valid				
	kesinlikle katılmıyorum	2	7,4	7,4
	katılmıyorum	2	7,4	14,8
	kararsızım	2	7,4	22,2
	katılıyorum	8	29,6	51,9
	kesinlikle katılıyorum	13	48,1	100,0
	Total	27	100,0	100,0

Bu ders, aşağıdaki program çıktılarının kazandırılmasında ne kadar katkı sağlamaktadır?

[Sanat Tarihi alanında yeterli bilgiye sahip olma ve uygulama alanlarındaki problemleri saptama, tanımlama, analiz etme ve çözüm yöntemleri geliştirebilme becerisi]

	Frequency	Percent	Valid Percent	Cumulative Percent
kesinlikle katılmıyorum	2	7,4	7,4	7,4
katılmıyorum	2	7,4	7,4	14,8
Valid katılıyorum	7	25,9	25,9	40,7
kesinlikle katılıyorum	16	59,3	59,3	100,0
Total	27	100,0	100,0	

Bu ders, aşağıdaki program çıktılarının kazandırılmasında ne kadar katkı sağlamaktadır?

[Bireysel ve grup olarak alanı ile ilgili çalışmalarını disiplinli ve gerektiğinde sorumluluk alarak etkin yürütebilme]

	Frequency	Percent	Valid Percent	Cumulative Percent
kesinlikle katılmıyorum	2	7,4	7,4	7,4
katılmıyorum	3	11,1	11,1	18,5
Valid kararsızım	1	3,7	3,7	22,2
katılıyorum	7	25,9	25,9	48,1
kesinlikle katılıyorum	14	51,9	51,9	100,0
Total	27	100,0	100,0	

Bu ders, aşağıdaki program çıktılarının kazandırılmasında ne kadar katkı sağlamaktadır?

[Sanat Tarihi uygulama alanlarındaki problemleri çözmek için bilişim teknolojilerini etkin olarak kullanabilme]

	Frequency	Percent	Valid Percent	Cumulative Percent
kesinlikle katılmıyorum	2	7,4	7,4	7,4
katılmıyorum	3	11,1	11,1	18,5
Valid kararsızım	2	7,4	7,4	25,9
katılıyorum	6	22,2	22,2	48,1
kesinlikle katılıyorum	14	51,9	51,9	100,0
Total	27	100,0	100,0	

Bu ders, aşağıdaki program çıktılarının kazandırılmasında ne kadar katkı sağlamaktadır?

[Sanat Tarihi ile ilgili araştırmalarda ve faaliyetlerde bilimsel, kültürel, toplumsal ve mesleki etik değerlere uygun hareket etme becerisi]

	Frequency	Percent	Valid Percent	Cumulative Percent
Valid kesinlikle katılmıyorum	2	7,4	7,4	7,4
katılmıyorum	2	7,4	7,4	14,8
kararsızım	2	7,4	7,4	22,2
katılıyorum	6	22,2	22,2	44,4
kesinlikle katılıyorum	15	55,6	55,6	100,0
Total	27	100,0	100,0	

Bu ders, aşağıdaki program çıktılarının kazandırılmasında ne kadar katkı sağlamaktadır?

[Alanı ile ilgili problemleri çözebilecek ve meslektaşları ile iletişim kurabilecek düzeyde yabancı dil öğrenebilme]

	Frequency	Percent	Valid Percent	Cumulative Percent
Valid kesinlikle katılmıyorum	3	11,1	11,1	11,1
katılmıyorum	4	14,8	14,8	25,9
katılıyorum	6	22,2	22,2	48,1
kesinlikle katılıyorum	14	51,9	51,9	100,0
Total	27	100,0	100,0	

Bu ders, aşağıdaki program çıktılarının kazandırılmasında ne kadar katkı sağlamaktadır?

[Sosyal ve toplumsal problemleri fark etme ve çözüm geliştirebilme]

	Frequency	Percent	Valid Percent	Cumulative Percent
Valid kesinlikle katılmıyorum	2	7,4	7,4	7,4
katılmıyorum	3	11,1	11,1	18,5
kararsızım	2	7,4	7,4	25,9
katılıyorum	6	22,2	22,2	48,1
kesinlikle katılıyorum	14	51,9	51,9	100,0
Total	27	100,0	100,0	

Bu ders, aşağıdaki program çıktılarının kazandırılmasında ne kadar katkı sağlamaktadır?

[İlgi duyduğu alanda kendini geliştirebilme]

	Frequency	Percent	Valid Percent	Cumulative Percent
kesinlikle katılmıyorum	2	7,4	7,4	7,4
katılmıyorum	3	11,1	11,1	18,5
Valid katılıyorum	7	25,9	25,9	44,4
kesinlikle katılıyorum	15	55,6	55,6	100,0
Total	27	100,0	100,0	

Dersin sorumlusu ile ilgili olarak [Derse hazırlıklı gelir]

	Frequency	Percent	Valid Percent	Cumulative Percent
kesinlikle katılmıyorum	3	11,1	11,1	11,1
katılıyorum	7	25,9	25,9	37,0
Valid kesinlikle katılıyorum	17	63,0	63,0	100,0
Total	27	100,0	100,0	

Dersin sorumlusu ile ilgili olarak [Ders zamanını etkin kullanır]

	Frequency	Percent	Valid Percent	Cumulative Percent
kesinlikle katılmıyorum	3	11,1	11,1	11,1
kararsızım	2	7,4	7,4	18,5
Valid katılıyorum	5	18,5	18,5	37,0
kesinlikle katılıyorum	17	63,0	63,0	100,0
Total	27	100,0	100,0	

Dersin sorumlusu ile ilgili olarak [Anlattığı konuya hakimdir.]

	Frequency	Percent	Valid Percent	Cumulative Percent
kesinlikle katılmıyorum	3	11,1	11,1	11,1
katılıyorum	8	29,6	29,6	40,7
Valid kesinlikle katılıyorum	16	59,3	59,3	100,0
Total	27	100,0	100,0	

Dersin sorumlusu ile ilgili olarak [Dersi öğretmekte başarılıdır]

	Frequency	Percent	Valid Percent	Cumulative Percent
kesinlikle katılmıyorum	3	11,1	11,1	11,1
katılmıyorum	2	7,4	7,4	18,5
Valid katılıyorum	6	22,2	22,2	40,7
kesinlikle katılıyorum	16	59,3	59,3	100,0
Total	27	100,0	100,0	

Dersin sorumlusu ile ilgili olarak [Dersi yüzeysel olarak işler]

	Frequency	Percent	Valid Percent	Cumulative Percent
kesinlikle katılmıyorum	6	22,2	22,2	22,2
katılmıyorum	3	11,1	11,1	33,3
Valid kararsızım	2	7,4	7,4	40,7
katılıyorum	5	18,5	18,5	59,3
kesinlikle katılıyorum	11	40,7	40,7	100,0
Total	27	100,0	100,0	

Dersin sorumlusu ile ilgili olarak [Öğrencilere karşı olumludur]

	Frequency	Percent	Valid Percent	Cumulative Percent
kesinlikle katılmıyorum	3	11,1	11,1	11,1
katılmıyorum	2	7,4	7,4	18,5
Valid katılıyorum	7	25,9	25,9	44,4
kesinlikle katılıyorum	15	55,6	55,6	100,0
Total	27	100,0	100,0	

Dersin sorumlusu ile ilgili olarak [Öğrenciler arasında ayırım yapmaz]

	Frequency	Percent	Valid Percent	Cumulative Percent
kesinlikle katılmıyorum	3	11,1	11,1	11,1
Valid katılmıyorum	2	7,4	7,4	18,5
katılıyorum	8	29,6	29,6	48,1

kesinlikle katılıyorum	14	51,9	51,9	100,0
Total	27	100,0	100,0	

Dersin sorumlusu ile ilgili olarak [Ders saati dışında dersle ilgili olarak öğrenciye zaman ayırır]

	Frequency	Percent	Valid Percent	Cumulative Percent
kesinlikle katılmıyorum	3	11,1	11,1	11,1
katılmıyorum	1	3,7	3,7	14,8
Valid katılıyorum	7	25,9	25,9	40,7
kesinlikle katılıyorum	16	59,3	59,3	100,0
Total	27	100,0	100,0	

Dersin sorumlusu ile ilgili olarak [Sınav kağıdını incelemek için çekinmeden odasına gidebilirim]

	Frequency	Percent	Valid Percent	Cumulative Percent
kesinlikle katılmıyorum	3	11,1	11,1	11,1
katılmıyorum	1	3,7	3,7	14,8
Valid kararsızım	1	3,7	3,7	18,5
katılıyorum	7	25,9	25,9	44,4
kesinlikle katılıyorum	15	55,6	55,6	100,0
Total	27	100,0	100,0	

Dersin sorumlusu ile ilgili olarak [Ders sırasında çekinmeden soru sorabilirim]

	Frequency	Percent	Valid Percent	Cumulative Percent
kesinlikle katılmıyorum	3	11,1	11,1	11,1
katılmıyorum	1	3,7	3,7	14,8
Valid kararsızım	2	7,4	7,4	22,2
katılıyorum	6	22,2	22,2	44,4
kesinlikle katılıyorum	15	55,6	55,6	100,0
Total	27	100,0	100,0	

**Ders ile ilgili olarak [Dönem başında dersin hedefi, içeriği ve öğrencilerden beklentiler
açımlandı]**

	Frequency	Percent	Valid Percent	Cumulative Percent
Valid				
kesinlikle katılmıyorum	4	14,8	14,8	14,8
katılmıyorum	1	3,7	3,7	18,5
kararsızım	1	3,7	3,7	22,2
katılıyorum	6	22,2	22,2	44,4
kesinlikle katılıyorum	15	55,6	55,6	100,0
Total	27	100,0	100,0	

Ders ile ilgili olarak [Ders ile ilgili kaynaklar tanıtıldı]

	Frequency	Percent	Valid Percent	Cumulative Percent
Valid				
kesinlikle katılmıyorum	4	14,8	14,8	14,8
katılıyorum	7	25,9	25,9	40,7
kesinlikle katılıyorum	16	59,3	59,3	100,0
Total	27	100,0	100,0	

Ders ile ilgili olarak [Ders kapsamındaki konular işlendi]

	Frequency	Percent	Valid Percent	Cumulative Percent
Valid				
kesinlikle katılmıyorum	3	11,1	11,1	11,1
katılıyorum	7	25,9	25,9	37,0
kesinlikle katılıyorum	17	63,0	63,0	100,0
Total	27	100,0	100,0	

Ders ile ilgili olarak [Anlatılan konuların düzeyi bana uygundu]

	Frequency	Percent	Valid Percent	Cumulative Percent
Valid				
kesinlikle katılmıyorum	3	11,1	11,1	11,1
kararsızım	1	3,7	3,7	14,8
katılıyorum	9	33,3	33,3	48,1
kesinlikle katılıyorum	14	51,9	51,9	100,0
Total	27	100,0	100,0	

Ders ile ilgili olarak [Bu ders mesleğimde kullanabileceğim önemli bilgi ve becerileri kazandırdı.]

	Frequency	Percent	Valid Percent	Cumulative Percent
kesinlikle katılmıyorum	3	11,1	11,1	11,1
kararsızım	2	7,4	7,4	18,5
Valid katılıyorum	6	22,2	22,2	40,7
kesinlikle katılıyorum	16	59,3	59,3	100,0
Total	27	100,0	100,0	

Değerlendirme [Sorular daha sonra tartışıldı ve yanıtlandı]

	Frequency	Percent	Valid Percent	Cumulative Percent
kesinlikle katılmıyorum	3	11,1	11,1	11,1
katılmıyorum	3	11,1	11,1	22,2
Valid kararsızım	1	3,7	3,7	25,9
katılıyorum	6	22,2	22,2	48,1
kesinlikle katılıyorum	14	51,9	51,9	100,0
Total	27	100,0	100,0	

Değerlendirme [Sorular bilgi düzeyimi ölçmekteydi]

	Frequency	Percent	Valid Percent	Cumulative Percent
kesinlikle katılmıyorum	3	11,1	11,1	11,1
katılmıyorum	2	7,4	7,4	18,5
Valid katılıyorum	7	25,9	25,9	44,4
kesinlikle katılıyorum	15	55,6	55,6	100,0
Total	27	100,0	100,0	

Değerlendirme [Sınav sonuçları adil bir şekilde puanlandı.]

	Frequency	Percent	Valid Percent	Cumulative Percent
Valid kesinlikle katılmıyorum	3	11,1	11,1	11,1

katılmıyorum	1	3,7	3,7	14,8
kararsızım	1	3,7	3,7	18,5
katılıyorum	7	25,9	25,9	44,4
kesinlikle katılıyorum	15	55,6	55,6	100,0
Total	27	100,0	100,0	